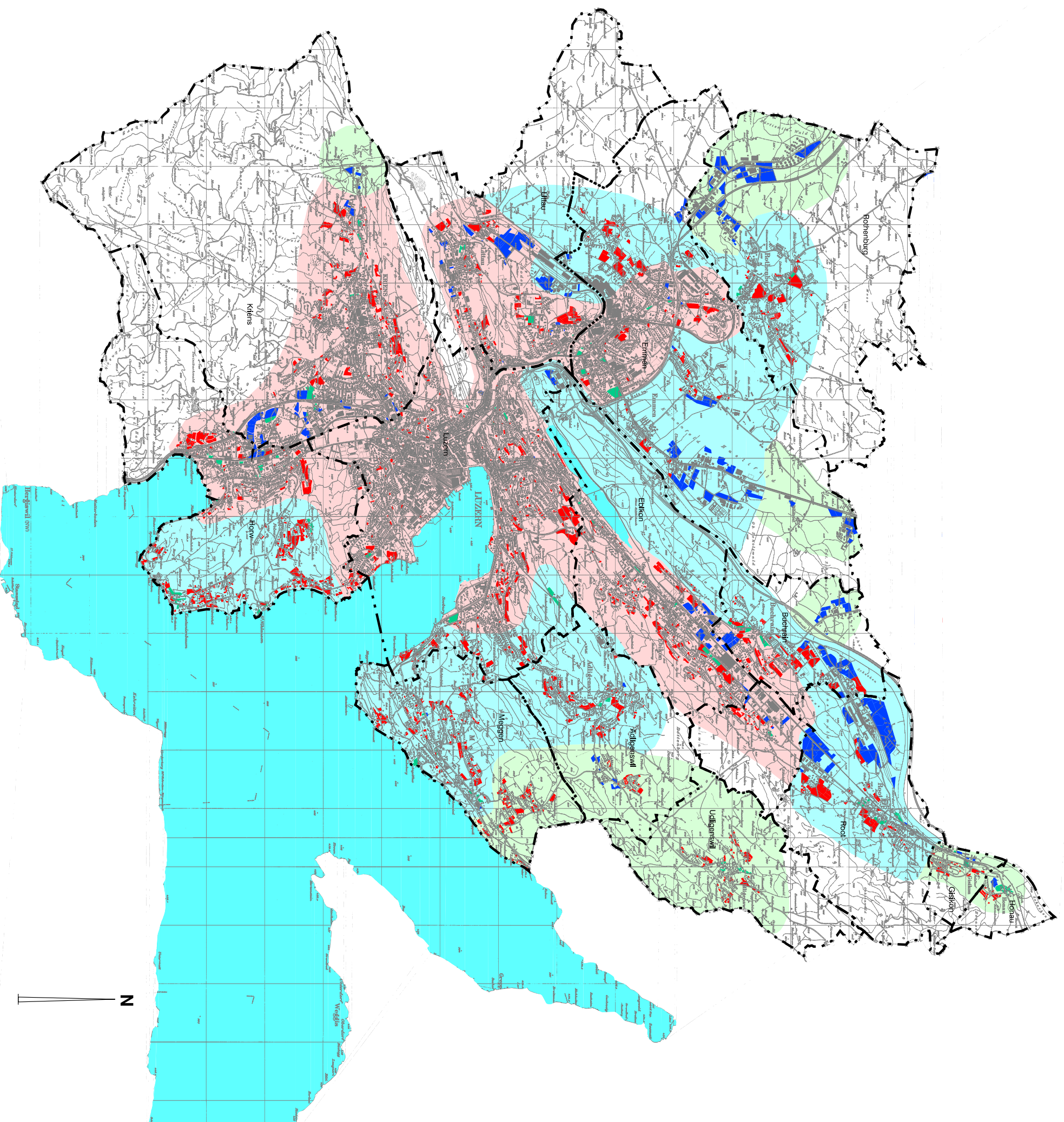


Agglomerationsprogramm Luzern

Siedlungsreserven

15. Mai 2003



Prioritätsräume :

- 1. Priorität
- 2. Priorität
- 3. Priorität

Bauzonenreserven (ha/Einw.) : (Stand 1999)

Prioritätsraum	Wohnzone	Mischzone	Arbeitszone
1	169.6 ha 18'510 E	25.3 ha 1'770 E	60.5 ha --
2	152.7 ha 14'460 E	14.7 ha 1'020 E	110.4 ha --
3	45.9 ha 3'520 E	3.5 ha 250 E	53.9 ha --
Total	368.2 ha 36'490 E	43.5 ha 3'040 E	224.8 ha --