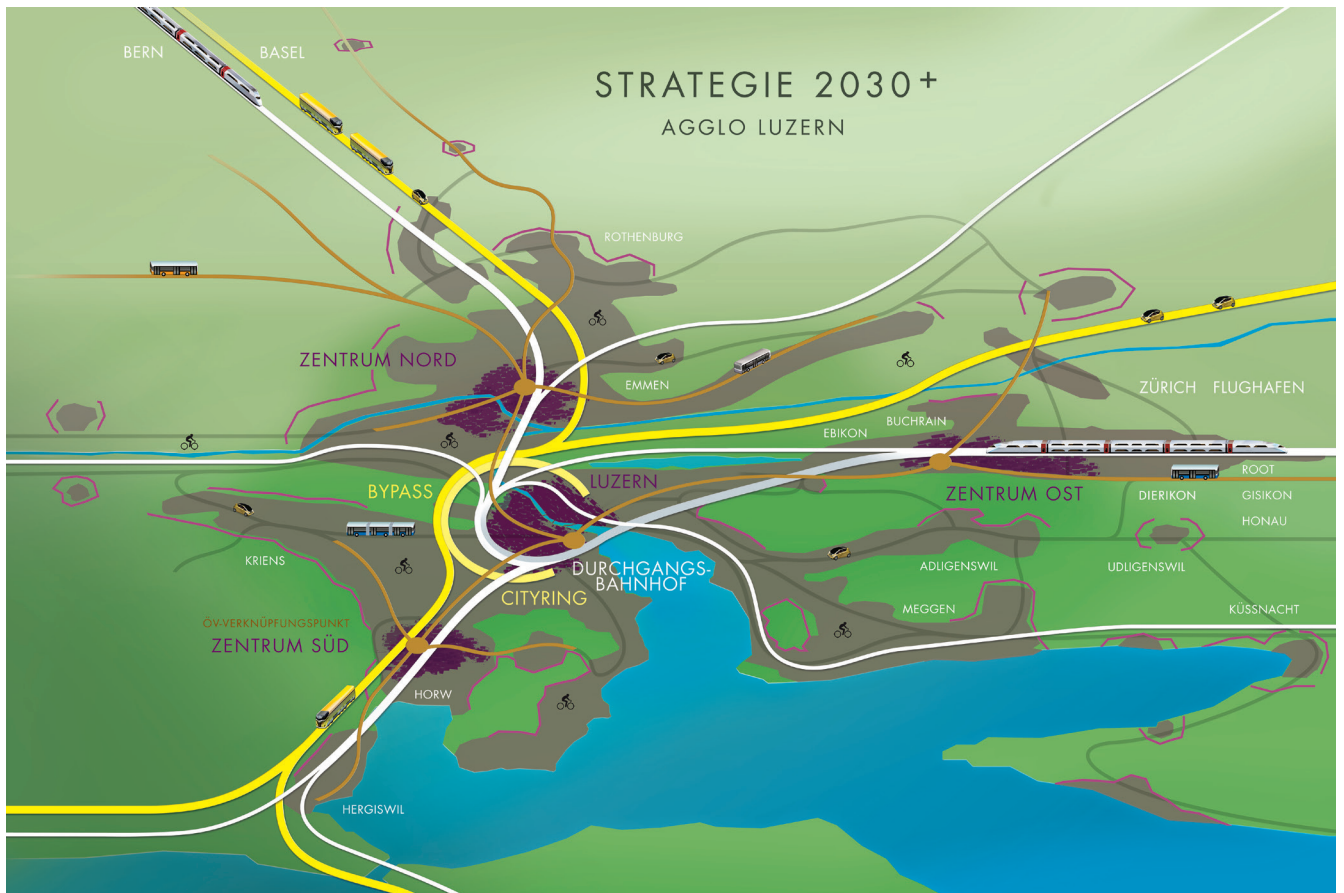


Kanton Luzern

Agglomerationsprogramm Luzern, 3. Generation



Umsetzungsbericht

Verabschiedet vom Regierungsrat
des Kantons Luzern am 6. Dezember 2016

Impressum

Auftraggeber:

Kanton Luzern, Dienststelle Raum und Wirtschaft (rawi)

Politstrategische Führung:

Robert Küng, Regierungsrat Kt. LU (Vorsitz)

Josef Niederberger, Regierungsrat Kt. NW

Niklaus Bleiker, Regierungsrat Kt. OW

Othmar Reichmuth, Regierungsrat Kt. SZ

Adrian Borgula, Stadtrat Stadt Luzern

Fabian Peter, Verband Luzerner Gemeinden

Pius Zängerle, Gemeindeverband LuzernPlus

Rolf Bättig, Kantonsingenieur Luzern, vif

Thomas Buchmann, Verkehrsverbund Luzern

Reto von Salis, SBB

Toni Häne, SBB

Projektleitung / Kerngruppe:

Mike Siegrist, rawi (Vorsitz)

Sven-Erik Zeidler, rawi

Markus Mächler, rawi

Cüneyd Inan, rawi

Sabine Häfliger, rawi

Rolf Bättig, vif

Ernst Schmid, vif

Danièle Müller, vif

Korintha Bärtsch, uwe

Susanne Bäurle, BUWD

Daniel Rudin, Stadt Luzern

Pascal Süess / Daniel Meier, VVL

Roman Steffen, VVL

Kurt Sidler, LuzernPlus

Elena Anderhub / Manuel Feer, LuzernPlus

Regina Müller, Kanton Nidwalden

Thomas Huwyler, Kanton Schwyz

Auftragnehmer:

Francesca Foletti, ecoptima

Arthur Stierli, ecoptima

Roger Michelin, Planteam

Roger Brunner, Planteam

Inhaltsverzeichnis

Einleitung	5
Tabellen zum Umsetzungsreporting	6
Karten mit den Verkehrsmassnahmen der 1., 2. und 3. Generation	17

Einleitung

Das Umsetzungsreporting über die Massnahmen der 1. und 2. Generation ist integraler Bestandteil der Agglomerationsprogramme der 3. Generation. Der Bund wird bei der Nutzenbeurteilung der Agglomerationsprogramme der 3. Generation den Stand der Umsetzung der Massnahmen der 1. und 2. Generation per 30. September 2016 berücksichtigen.

Im vorliegenden Dokument sind einerseits die vom Bund vorgegebenen Tabellen zum Umsetzungsreporting der 1. und 2. Generation des Agglomerationsprogramms Luzern (AP LU) aufgeführt. Der textliche Beschrieb zum Umsetzungsstand der verschiedenen Massnahmen(pakete) des AP LU 1G und 2G befindet sich im Hauptbericht des Agglomerationsprogramms (Kap. 1.2.4). Andererseits ist in diesem Dokument das Zusammenspiel der Verkehrsmassnahmen des AP LU der 1., 2. und 3. Generation kartografisch dargestellt.

A1 - INFRASTRUKTURELLE A-MASSNAHMEN (A-LISTE) DER 1. GENERATION

vgl. Leistungsvereinbarung 1. Generation, Kapitel 3.3

Legende	
	ist obligatorisch von Agglomeration auszufüllen
	ist von Agglomeration auszufüllen, wenn zutreffend
	vom ARE ausgefüllt

Kl.	Agglomeration (2000)	ARE-Code (1.G)	Massnahme - Nr. (Agglo) (1.G.)	Massnahme	Investitionskosten						Kostenstand Bundesbeitrag Leistungsvereinbarung	Umsetzungsreporting					
					Angaben Einreichung		Überprüfung Bund und Leistungsvereinbarung		Aktueller Stand			Kosten (2005 exkl. MWSt)	Baubeginn/ Umsetzungsbeginn (JJJJ)	Inbetriebnahme (JJJJ)	Umsetzungstand	Begründung	Bemerkungen (optional) (max. 5 Zeilen bei 6 cm Spaltenbreite)
					Kosten Investitionen	Priorität ABC	Kosten (2005 exkl. MWSt)	Priorität ABC	Aktuellste Kostenschätzung inkl. Teuerung (Mio.)	Jahr aktuellste Kostenschätzung (JJJJ)							
M	1061 Luzern	1061.002	M3.1	Optimierung Seetalplatz	60.00	A	52.97	A	135.95	2016	18.54	2012	2017	im SOLL			
M	1061 Luzern	1061.004	M5.1a	Massnahme Schlossberg (1. Etappe)	2.00	A	1.77	A	2.5	2010	0.62	2020	2022	grosse zeitl. Verzögerung (> 4 Jahre)	Andere Gründe: Abstimmung mit übergeordneten Projekten	Massnahme im Bauprogramm für Realisierung im Zeitraum 2019 - 2023 enthalten. Abstimmung Massnahme auf Ergebnis Spange Nord / Bypass	
M	1061 Luzern	1061.008	M7.1	K65: Buchrain	3.00	A	2.65	A	3.341	10.2016	0.93	2012	2013	im SOLL		Abgeschlossen. Abrechnung folgt.	
M	1061 Luzern	1061.009	M7.2	K65: Buchrain, Anschluss A14 - Inwil-Knoten Oberhofen	4.50	A	3.97	A	3.9	2016	1.39	2014	2016	im SOLL		Berücksichtigung Projekte Bauprogramm 2015-2018, K 16 Hochdorf-Inwil Leistungsoptimierung entlang best. Achse, K 65 und K 65a Massnahmen für den öffentlichen Verkehr und Radwegenanlage	
M	1061 Luzern	1061.010	M7.5	K17: Root Ronnatt - Knoten Teil	9.00	A	7.95	A	11.69	2016	2.78	2011	2014	im SOLL		abgerechnet	
M	1061 Luzern	1061.015	M13.2	Infrastrukturausbau Trolleybusnetz	4.00	A	3.53	A	7	2013	1.24	2013	2013	im SOLL		Abgeschlossen	
M	1061 Luzern	1061.019	M18.1b	Verkehrssystem-Management (VSM)	5.00	A	4.41	A	8.7	2016	1.54	2014	2017	im SOLL			
M	1061 Luzern	1061.021	18.2a2	K13: Luzern, Kasernenplatz - Emmen-Seetalplatz	12.00	A	10.59	A	24	2014	3.71	2019	2023	grosse zeitl. Verzögerung (> 4 Jahre)	Wesentliche planerische Änderung der Massnahme	Massnahme im Bauprogramm 2015-18 Kantonstrassen enthalten. Verschiebung infolge Überarbeitung gemäss Stellungnahme Stadt Luzern	
M	1061 Luzern	1061.022	18.2a4	K13: Emmen, Seetalplatz - Lorenzkreuzung und K15: Emmen, Sprengplatz- Bösfeld	19.00	A	8.39	A	33	2014	2.94	2020	2023	grosse zeitl. Verzögerung (> 4 Jahre)	Abhängigkeiten zu nationalen Infrastrukturen	Motion Muri, Entscheid Bund offen (wes. Plan. Änd. der Massn. auf KT-Strassen), wes. Mehr-kosten inf. Anpassungen der ASTRA Projekte (AS Emmen Nord von Halb- zu Vollanschluss), neue Normen, Projektentwicklungen.	
M	1061 Luzern	1061.023	18.2b2	K17: Ebikon, Schachenweid (inkl.) - Schlösslistrasse (exkl.)	8.50	A	3.97	A	12.55	2016	1.39	2015	2017	kleine zeitl. Verzögerung (< 4 Jahre)	Keine oder marginale SOLL-IST Abweichungen		
M	1061 Luzern	1061.024	18.2c2	K4: Kriens, Grosshof - Kupferhammer	2.00	A	1.77	A	2.8	2015	0.62	2017	2018	kleine zeitl. Verzögerung (< 4 Jahre)	Keine oder marginale SOLL-IST Abweichungen		
M	1061 Luzern	1061.025	18.2c4	K4: Kriens, Zentrum (exkl.) - Einmündung Hergiswilstrasse	4.00	A	3.53	A	15.2	2014	1.24	2019	2021	grosse zeitl. Verzögerung (> 4 Jahre)	Hängige Einsprachen	Massnahme im Bauprogramm 2015 - 2018 enthalten. Umprojektion aufgrund von Einsprachen erforderlich	
M	1061 Luzern	1061.026	18.2e	K32: Luzern, Allmend	1.40	A	1.24	A	2.9	2014	0.43	2020	2021	grosse zeitl. Verzögerung (> 4 Jahre)	Andere Gründe: Beschluss Kantonsrat	Im Bauprogramm 2015 - 2018 enthalten. Der Kantonsrat hat mit Beschluss vom 4.Nov.2014 das Vorhaben in den Topf B zugeteilt	
M	1061 Luzern	1061.059	0	Konzept LV A-Liste	31.60	0	24.37	A	30.16		8.53			kleine zeitl. Verzögerung (< 4 Jahre)			
				Konzept LV A-Liste													
		1061.005	5.2	Massnahme Schlossberg-Sedel			3.08		5	2016	1.08	2018	2019	kleine zeitl. Verzögerung (< 4 Jahre)	Leichte planerische Änderung der Massnahme	Projektoptimierung	
		1061.211	M17.1c	Meggen, Schwerzi-Adlig.str.Grenze SZ			8.56		9.26	2016	3.00	2012	2015	im SOLL		Abgeschlossen. Schlussabrechnung mit Bund bis Ende 2016	
		1061.018	M17.2a	Luzern, Obergrund-/Moos-/Sälistrasse			0.59		1.1	2011	0.21	2010	2011	im SOLL		Abgeschlossen	
		1061.018	M17.2b	Luzern, Allmend-Banhof Luzern (zb-Trasse)			4.86		3.7	2016	1.70	2016	2017	kleine zeitl. Verzögerung (< 4 Jahre)	Keine oder marginale SOLL-IST Abweichungen	Abgeschlossen	
		1061.018	M17.5	Luzern, Pfistergasse-Emmen Seetalplatz			0.79		0.8	2014	0.28	2013	2014	im SOLL			
		1061.018	M17.6	Luzern, Kreuzstutz-Littau			2.30		5	2014	0.80	2019	2020	grosse zeitl. Verzögerung (> 4 Jahre)	Andere Gründe: Beschluss Kantonsrat	Der Kantonsrat hat mit Beschluss vom 4.Nov.2014 das Vorhaben in den Topf C zugeteilt	
		1061.018	M17.7	Luzern, Schlösslihalde-Adligenswil			1.09		1.8	2014	0.38	2013	2014	im SOLL		Abgeschlossen	
		1061.018	M17.8	Luzern, Bahnhof-Insel			3.11		3.5	2014	1.09	2020	2021	grosse zeitl. Verzögerung (> 4 Jahre)	Andere Gründe: Beschluss Kantonsrat	Der Kantonsrat hat mit Beschluss vom 4.Nov.2014 das Vorhaben in den Topf B zugeteilt. Koordination mit Projekt Durchgangsbahnhof	

Ae1 - A-EIGENLEISTUNGEN DER 1. GENERATION

vgl. Leistungsvereinbarung 1. Generation, Kapitel 3.2

Legende	
	ist obligatorisch von Agglomeration auszufüllen
	ist von Agglomeration auszufüllen, wenn zutreffend
	vom ARE ausgefüllt

Kl.	Agglomeration (2000)	ARE-Code (1.G)	Massnahme - Nr. (Agglo) (1.G.)	Massnahme	Investitionskosten			Umsetzungsreporting								
					Angaben Einreichung Agglomeration		Überprüfung Bund und Leistungsvereinbarung	Aktueller Stand							Weiterentwicklung/ Konkretisierung	
					Kosten Investitionen	Priorität ABC		Priorität ABC	Aktuelleste Kostenschätzung inkl. Teuerung (Mio.)	Jahr aktuellste Kostenschätzung (JJJJ)	Baubeginn/ Umsetzungsbeginn (JJJJ)	Inbetriebnahme (JJJJ)	Umsetzungsstand	Begründung	Bemerkungen (optional) (max. 5 Zeilen bei 6 cm Spaltenbreite)	ARE-Code (2.G)
M	1061 Luzern	1061.012	11.2k	Ausbau Perronzugänge Bhf. Luzern	5.00	A	Ae	5	2016	offen	offen	grosse zeitl. Verzögerung (> 4 Jahre)	Abhängigkeiten zu nationalen Infrastrukturen	Koordination mit Projekt Durchgangsbahnhof		
M	1061 Luzern	1061.013	11.2l	Umbau Station Rothenburg	4.00	A	Ae	2.8	2016	2019	2020	grosse zeitl. Verzögerung (> 4 Jahre)	S. Bemerkungen	Infrastruktur Rothenburg Station (1. Etappe)	1061.2.0 28	ÖV-6.1e
M	1061 Luzern	1061.017	M15.2	Ausbau P+R Rothenburg Station	1.50	A	Ae	1	2012	2023	2024	grosse zeitl. Verzögerung (> 4 Jahre)	Andere Gründe: Koordination mit anderen Projekten	Koordination mit Anpassung SBB-Haltestelle an BehiG, Bushub und Förderung ÖV		

Av1/Bv1 - NICHT DURCH DEN INFRASTRUKTURFONDS MITFINANZIERBARE MASSNAHMEN - VERKEHR DER 1. GENERATION

vgl. Leistungsvereinbarung 1. Generation, Kapitel 3.1

Legende	
	ist obligatorisch von Agglomeration auszufüllen
	ist von Agglomeration auszufüllen, wenn zutreffend
	vom ARE ausgefüllt

Kl.	Agglomeration (2000)	ARE-Code (1.G)	Massnahme - Nr. (Agglo) (1.G.)	Massnahme	Investitionskosten			Umsetzungsreporting								
					Angaben Einreichung Agglomeration		Überprüfung Bund und Leistungsvereinbarung	Aktueller Stand							Weiterentwicklung/ Konkretisierung	
					Kosten Investitionen	Priorität ABC		Zeithorizont (Beginn der Umsetzung)	Aktuellste Kostenschätzung inkl. Teuerung (Mio.)	Jahr aktuellste Kostenschätzung (JJJJ)	Baubeginn/ Umsetzungsbeginn (JJJJ)	Inbetriebnahme (JJJJ)	Umsetzungstand	Begründung	Bemerkungen (optional) (max. 5 Zeilen bei 6 cm Spaltenbreite)	ARE-Code (2.G)
M	1061 Luzern	1061.209	M19	Integraler Tarifverbund	k.A.	k.A.	realisiert			-	-	im SOLL		Realisiert		
M	1061 Luzern	1061.210	M20	Mobilitätsmanagement und Mobilitätszentrale	k.A.	k.A.	bis 2014	-	-	2011	Daueraufgabe	im SOLL		Mobilitätskarte veröffentlicht; IT-Plattform luzermmobil.ch seit 2011 in Betrieb	1061.2.1 29	MO-2

As1/Bs1 - NICHT DURCH DEN INFRASTRUKTURFONDS MITFINANZIERBARE MASSNAHMEN - SIEDLUNG DER 1. GENERATION

vgl. Leistungsvereinbarung 1. Generation, Kapitel 3.1

Legende	
	ist obligatorisch von Agglomeration auszufüllen
	ist von Agglomeration auszufüllen, wenn zutreffend
	vom ARE ausgefüllt

Umsetzungsreporting											
										Weiterentwicklung/ Konkretisierung	
Kl.	Agglomeration (2000)	ARE-Code (1.G)	Massnahme - Nr. (Agglo) (1.G.)	Massnahme	Zeithorizont (laut Leistungsvereinbarung)	Umsetzungsbeginn (JJJJ)	Umsetzungsstand	Begründung	Bemerkungen (optional) (max. 5 Zeilen bei 6 cm Spaltenbreite)	ARE-Code (2.G)	Massnahme - Nr. (Agglo) (2.G.)
M	1061 Luzern	1061.201	M21.1	ESP Bahnhof Luzern	bis 2014	2007	im SOLL	Keine oder marginale SOLL-IST Abweichung			
M	1061 Luzern	1061.202	M21.2	ESP Luzern Nord, Teil 1: Emmen, Littau, Luzern	bis 2014	2010	kleine zeitl. Verzögerung (< 4 Jahre)	Keine oder marginale SOLL-IST Abweichung	Arbeitszonen Luzern-Littau bis 2018		
M	1061 Luzern	1061.203	M21.3	ESP Rothenburg (Teilrevision Ortsplanung)	bis 2014	2006	im SOLL	Keine oder marginale SOLL-IST Abweichung			
M	1061 Luzern	1061.204	M21.4	ESP Rontal	bis 2014	2009	im SOLL	Keine oder marginale SOLL-IST Abweichung			
M	1061 Luzern	1061.205	M21.5	ESP Eichhof – Schlund- Bahnhof Horw	bis 2014	2010	im SOLL	Keine oder marginale SOLL-IST Abweichung			
M	1061 Luzern	1061.206	M22	Anpassung der Ortsplanung an Vorgaben ESP und Agglomerationsprogramm	bis 2014	2009	im SOLL	Keine oder marginale SOLL-IST Abweichung	nur noch Arbeitszonen Luzern-Littau bis 2018		
M	1061 Luzern	1061.207	M23	Verbindliche Umsetzung Detailhandelskonzept in und ausserhalb der Agglomeration	bis 2014	2009	im SOLL	Keine oder marginale SOLL-IST Abweichung			
M	1061 Luzern	1061.208	M24	Abstimmung Siedlung und Verkehr sowie Massnahmenplan Luft	bis 2014	2009	grosse zeitl. Verzögerung (> 4 Jahre)	Leichte planerische Änderung der Massnahme	Abstimmung Siedlung und Verkehr umgesetzt; Massnahmenplan Luft, Massnahmen Monitoring Aggloprogramm in Erarbeitung		

B1 - B-MASSNAHMEN DER 1. GENERATION

vgl. Leistungsvereinbarung 1. Generation Kapitel 3.4

Legende	
	ist obligatorisch von Agglomeration auszufüllen
	ist von Agglomeration auszufüllen, wenn zutreffend
	vom ARE ausgefüllt

Kl.	Agglomeration (2000)	ARE-Code (1.G.)	Massnahme - Nr. (Agglo) (1.G.)	Massnahme	Investitionskosten				Umsetzungsreporting							Weiterentwicklung /Konkretisierung			
					Angaben Einreichung Agglomeration		Überprüfung Bund und Leistungsvereinbarung		Aktueller Stand										
					Kosten Investitionen	Priorität ABC	Kosten (2005 exkl. MWSt)	Priorität ABC	Aktuellste Kostenschätzung inkl. Teuerung (Mio.)	Jahr aktuellste Kostenschätzung (JJJJ)	Baubeginn/ Umsetzungsbeginn (JJJJ)	Inbetriebnahme (JJJJ)	Umsetzungsstand	Begründung	Bemerkungen (optional) (max. 5 Zeilen bei 6 cm Spaltenbreite)	ARE-Code (2.G.)	Massnahme - Nr. (Agglo) (2.G.)		
M	1061 Luzern	1061.028	M5.1a	Massnahme Schlossberg (2. Etappe)	5.00	B	4.41	B	30	2014	2030	2035	grosse zeitl. Verzögerung (> 4 Jahre)	Wesentliche planerische Änderung der Massnahme	Massnahme wird als Bestandteil Spange Nord weitergeplant		MIV-2		
M	1061 Luzern	1061.033	11.2g	S-Bahnhalt Luzern Langensand-Steghof	13.00	B	11.28	B	13	2016	offen	offen	grosse zeitl. Verzögerung (> 4 Jahre)	Andere Gründe: Koordination mit übergeordnetem Projekt	Koordination mit Durchgangsbahnhof	1061.2.015	ÖV-3.1		
M	1061 Luzern	1061.037	18.2c3	K17: Ebikon, Schösslistrasse (inkl.) - Knoten Migros	4.70	B	4.15	B	10	2014	2020	2021	kleine zeitl. Verzögerung (< 4 Jahre)	Wesentliche planerische Änderung der Massnahme	Massnahme im Bauprogramm 2015 - 2018 enthalten. Bestandteil ÖV-11.1f, ÖV-6.2	1061.2.053	ÖV-11.1f		
M	1061 Luzern	1061.038	18.2d3	K4: Kriens, Zentrum	3.00	B	2.65	B	4	2014	2022	2023	kleine zeitl. Verzögerung (< 4 Jahre)	Abhängig Planungen Dritter	Planung abhängig von Planungen Dritter Massnahme im Bauprogramm 2015 - 2018	1061.2.054	ÖV-11.1g		
M	1061 Luzern	1061.039	18.2e	K19: Kriens, Schlund	4.00	B	3.53	B	5.3	2014	2018	2020	im SOLL		Massnahme im Bauprogramm 2015 - 2018 enthalten. Bestandteil ÖV11.1h	1061.2.055	ÖV-11.1h		
M	1061 Luzern	1061.057	M8	15-Min-Takt S-Bahn im Rontal	95.00	B	82.42	B	offen	-	offen	offen	grosse zeitl. Verzögerung (> 4 Jahre)	Nicht gesicherte Finanzierung - Politik	Mit FABI verbundene Investitionen - Weiterführung im Rahmen von ÖV-1.4 und ÖV-2 des AP LU 3G		Definitive Abstandnahme		
M	1061 Luzern	1061.060	0	Konzept LV_B-Liste	3.10	0	2.70	B					im SOLL						
				Konzept LV_B-Liste															
			M17.4	K 12: Emmen, Loren - Littau, Stechenrain	1.50				1.7	2016	2016	2017	im SOLL			1062.2.080	LV-1.1d		
			M17.9	Luzern: Velostation Bahnhof Luzern	2.00				1.3	2016	2016	2017	im SOLL						

A2 - INFRASTRUKTURELLE A-MASSNAHMEN (A-LISTE) DER 2. GENERATION

vgl. Leistungsvereinbarung 2. Generation, Kapitel 3.3

Legende	
	ist obligatorisch von Agglomeration auszufüllen
	ist von Agglomeration auszufüllen, wenn zutreffend
	vom ARE ausgefüllt

Kl.	Agglomeration (2000)	ARE-Code (2.G)	Massnahme - Nr. (Agglo) (2.G.)	Massnahme	Investitionskosten						Kostens- stand Bundesbeitrag	Umsetzungsreporting				
					Angaben Einreichung Agglomeration	Überprüfung Bund und Leistungsvereinbarung	Aktueller Stand		Leistungs- vereinbarung	Baubeginn/U msetzungsbe- ginn (JJJJ)		Inbetriebnahme (JJJJ)	Umsetzungsstand	Begründung	Bemerkungen (optional) (max. 5 Zeilen bei 6 cm Spaltenbreite)	
					Kosten Investi- tionen	Priorität ABC	Kosten (2005 exkl. MWSt)	Priorität ABC	Aktuelleste Kosten- schätzung inkl. Teuerung (Mio.)	Jahr aktuelleste Kosten- schätzung (JJJJ)	Kosten (2005 exkl. MWSt)					
M_g	1061 Luzern	1061.2.003	GV-1.2	Optimierungen Bereich Luzernerhof - Bahnhof - Pilatusplatz - Bundesplatz GV-1.2a Bussystem (betrieblich) GV-1.2b Anpassungen Infrastruktur	5.00	A	4.06	A	7	2016	1.42	2018	2019	im SOLL	Beschluss des Gesamtverkehrskonzepts Agglomerationszentrum Luzern durch Projektsteuerung im Frühjahr 2016. Erarbeitung Steuerungskonzepte ab 2016; Projektierung und Publikation der Einzelprojekte ab 2017; Realisierung ab 2017; Monitoring ab 2020	
M_g	1061 Luzern	1061.2.024	ÖV-6.1b	Infrastruktur Emmenbrücke Seetalplatz	7.30	A	5.92	A	6.32	2016	2.07	2016	2017	im SOLL		
M_g	1061 Luzern	1061.2.025	ÖV-6.1c	Infrastruktur Emmenbrücke Sprengli (1. Etappe)	1.00	A	0.81	A	1	2014	0.28	2020	2023	keine zeitl. Verzögerung (< 4 Jahre)	Andere Gründe: Koordination mit Hauptstrassenprojekt	
M_g	1061 Luzern	1061.2.028	ÖV-6.1e	Infrastruktur Rothenburg Station (1. Etappe)	2.00	A	1.62	A	2.8	2016	0.57	2019	2020	keine zeitl. Verzögerung (< 4 Jahre)	Keine oder marginale SOLL-IST Abweichungen	
M_g	1061 Luzern	1061.2.032	ÖV-6.2b	Infrastruktur Bushub Ebikon	6.00	A	4.87	A	10.2	2016	1.70	2018	2019	im SOLL	Abhängigkeit zu anderen Projekten: Verlängerung Linie 1 bis Ebikon, bis Mail of Switzerland	
M_g	1061 Luzern	1061.2.035	ÖV-6.3b	Infrastruktur Bushub Horw	8.00	A	6.49	A	12.755	2016	2.27	2018	2020/2021	im SOLL	In Koordination mit der Doppelspurzufahrt Bahnhof Luzern, dem neuen Stellwerk Bahnhof Horw und dem Plangenehmigungsverfahren nach Eisenbahngesetz	
M_g	1061 Luzern	1061.2.041	ÖV-7.1	Verlängerung Linie 1	9.00	A	7.30	A	13	2016	2.56	2018	2019	im SOLL	Abhängigkeit zu Bushub Ebikon	
M_g	1061 Luzern	1061.2.043	ÖV-8	Stärkere Vernetzung durch Tangentiallinien ÖV-8.1 Neue Linie 3 Kriens-Emmenbrücke ÖV-8.2 Modifizierung Linie 18 Littau-Ebikon ÖV-8.3 Anpassung Linie 13 Littau-Emmenbrücke ÖV-8.4 Neu geführte Linie 16 ÖV-8.5 Option Linie 26/27 und Option Verlängerung Linie 54	0.80	A	0.65	A	1	2016	0.23	2016	2016	im SOLL	Fahrtleitung realisiert	
M_g	1061 Luzern	1061.2.053	ÖV-11.1f	K17: Ebikon, Knoten Schiösslistrasse, flankierende Massnahme Zubringer Rontal, Umbau Knoten in Kreisel	10.00	A	8.11	A	10	2014	2.84	2020	2021	keine zeitl. Verzögerung (< 4 Jahre)	Leichte planerische Änderung der Massnahme	
M_g	1062 Luzern	?	ÖV-11.1h	K19: Kriens, Schlund	4.00	A	3.53	A	5.3	2014	3.53	2018	2020	im SOLL		
M_g	1061 Luzern	1061.2.077	LV-1.1a	K2: Luzern, Rebstock - Meggen, Lerchenbühl	4.50	A	3.65	A	7.2	2016	1.28	2018	2019	im SOLL		
M_g	1061 Luzern	1061.2.111	LV-1.3t	Luzern, Geissensteinring, Steghof bis Weinberglistrasse	2.70	A	2.19	A	2.7	2016	0.77	2021	ab 2022	keine zeitl. Verzögerung (< 4 Jahre)	Wesentliche planerische Änderung der Massnahme	
M_g	1061 Luzern	1061.2.201	ÖV-11.1/2	Busbevorzugung Agglomeration Luzern - 1. Priorität	36.00	A	29.21	A	36	2014	10.22	2018	2022	im SOLL		
M_g	1061 Luzern	1061.2.203		LV A-Liste			12.43	A	17		4.35			im SOLL		
M_g	1061 Luzern	1061.2.205	LV-1.1c	K4/33a: Kriens/Luzern, Ränggloch - Eigentrasse LV	6.00	A	4.87	A	5	2015	1.70	2020	2024	keine zeitl. Verzögerung (< 4 Jahre)	Leichte planerische Änderung der Massnahme	
M_g	1061 Luzern	1062.2.078	LV-1.1b	LV A-Liste K13: Luzern, Pilatusplatz - Hirschengraben			0.97	A	2.8	2014	0.34	2018	2019	im SOLL		
M_g	1061 Luzern	1062.2.080	LV-1.1d	K12: Emmen/Luzern, Loren - Littau/Luzern, Stechenrain (Radverkehrsanlage)			1.70	A	1.7	2016	0.60	2016	2017	im SOLL		
M_g	1061 Luzern	1062.2.081	LV-1.1e	K13/15: Emmen, Schützenmatzstrasse - Sprengliplatz - Mühlematt			0.41	A	0.5	2016	0.14	2019	2020	keine zeitl. Verzögerung (< 4 Jahre)	Leichte planerische Änderung der Massnahme	
M_g	1061 Luzern	1062.2.086	LV-1.1j	Veloroute Nr. 3, 9 und 67: Seetalplatz - Buchrain Schache			1.22	A	1.22	2016	0.43	2020	ab 2021	keine zeitl. Verzögerung (< 4 Jahre)	Hängige Einsprachen	
M_g	1061 Luzern	1062.2.089	LV-1.2a	KH1: Hergiswil, Knoten Bahnhofstrasse/Seestrasse			0.81	A	0.99	2011	0.28	2023	2024	Planungsstopp / Sistierung	Abhängigkeiten zu nationalen Infrastrukturen	
M_g	1061 Luzern	1062.2.092	LV-1.3a	Adligenswil, Dorfstrasse			0.81	A	2.1	2013	0.28	2017	2018	im SOLL		
M_g	1061 Luzern	1062.2.093	LV-1.3b	Adligenswil, Meggerstrasse			1.62	A	2.325	2015	0.57	2017	2018	im SOLL		
M_g	1061 Luzern	1062.2.094	LV-1.3c	Ebikon, Velo- und Fussgängerpassarelle über die K17 im Bereich Ladengasse			0.69	A	0.69	2012	0.24	2018	2020	im SOLL	Koordination mit anderen Massnahmen notwendig, die sich im Rahmen der lokalen Gesamtplanung ergeben haben	
M_g	1061 Luzern	1062.2.097	LV-1.3f	Kriens, Arsenalstrasse			0.43	A	0.53	2012	0.15	2020	2021	keine zeitl. Verzögerung (< 4 Jahre)	Wesentliche planerische Änderung der Massnahme	
M_g	1061 Luzern	1062.2.098	LV-1.3g	Kriens, Nidfeldstrasse			0.37	A	0.45	2012	0.13	2020	2021	keine zeitl. Verzögerung (< 4 Jahre)	Wesentliche planerische Änderung der Massnahme	
M_g	1061 Luzern	1062.2.099	LV-1.3h	Kriens, Aufhebung Fahrverbot Jegerlehweg/Rigistrasse			0.010	A	0.001	2016	0.004	2017	2017	im SOLL		
M_g	1061 Luzern	1062.2.103	LV-1.3i	Luzern (Orsteil Littau), Aufhebung Fahrverbote entlang der Kleinen Emme			0.02	A	0.02	2016	0.01	2017	2018	im SOLL	Koordination mit Seetalplatz	
M_g	1061 Luzern	1062.2.112	LV-1.3u	Rothenburg, Chiewaldstrasse			0.53	A	0.65	2012	0.18	2018	2019	im SOLL	Grobkostenschätzung (+/-25%)	
M_g	1061 Luzern	1062.2.119	LV-2.2b	Luzern, Neustadtstrasse - Zentralstrasse (Umfahrung Bundesplatz)			1.62	A	1.62	2016	0.57	2018	2019	im SOLL	Abstimmung auf privates Hochbauprojekt Bundesplatz	
M_g	1061 Luzern	1062.2.121	LV-2.2d	Luzern (Orsteil Littau), Rad-/Fussweg entlang der Kleinen Emme			0.16	A	0.16	2016	0.06	2017	2018	im SOLL	Koordination mit Seetalplatz	
M_g	1061 Luzern	1062.2.124	LV-2.2g	Kriens, Netzergänzung Eichwilstrasse (Trasse Industrieleise)			0.84	A	1.03	2012	0.29	2018	2018	im SOLL		
M_g	1061 Luzern	1062.2.127	MO-1.2	Luzern, Velostation Altstadt Luzern (oberirdisch)			0.23	A	0.23	2016	0.08	2015	2017	im SOLL	Koordination mit Tiefbauprojekt Grendel	

Ae2 - A-EIGENLEISTUNGEN DER 2. GENERATION

vgl. Leistungsvereinbarung 2. Generation, Kapitel 3.2

Legende	
	ist obligatorisch von Agglomeration auszufüllen
	ist von Agglomeration auszufüllen, wenn zutreffend
	vom ARE ausgefüllt

					Investitionskosten				Umsetzungsreporting								
					Angaben Einreichung Agglomeration		Überprüfung Bund und Leistungsvereinbarung		Aktueller Stand								Weiterentwicklung/ Konkretisierung
Kl.	Agglomeration (2000)	ARE-Code (2.G)	Massnahme - Nr. (Agglo) (2.G.)	Massnahme	Kosten Investitionen	Priorität ABC	Kosten (2005 exkl. MWSt)	Priorität ABC	Aktuellste Kostenschätzung inkl. Teuerung (Mio.)	Jahr aktuellste Kostenschätzung (JJJJ)	Baubeginn/Umsetzungsbeginn (JJJJ)	Inbetriebnahme (JJJJ)	Umsetzungsstand	Begründung	Bemerkungen (optional) (max. 5 Zeilen bei 6 cm Spaltenbreite)	Massnahme - Nr. (Agglo) (3.G.)	
M_g	1061 Luzern	1061.2.007	GV-3	Verkehrskonzept (Car)Tourismus Luzern (Priorität A)	0.15	A	0.12	Ae	0.15	2016	2017	2018	im SOLL		Erarbeitung Konzept Carparkierung 2016. Umsetzung der kurzfristigen Massnahmen ab 2017 geplant.		
M_g	1061 Luzern	1061.2.044	ÖV-9	Optimierung des Bussystems ÖV-9.1 Verlängerung Linie 12 nach Tschuopis ÖV-9.2 Verdichtung Linie 19 ÖV-9.3 Modifizierung Gebiet Luzern-Ost ÖV-9.4 Optimierungen im Raum Meggen - Küssnacht - Rigigemeinden ÖV-9.5 Alternative Erschliessung Hergiswil Matt	1.00	A	0.81	Ae	1.5	2016	2019	2020	keine zeitl. Verzögerung (< 4 Jahre)	Keine oder marginale SOLL-IST Abweichungen	Ausser Tschuopis im Soll	ÖV-8	
M_g	1061 Luzern	1061.2.104	LV-1.3m	Rothenburg, Stationsstrasse	1.05	A	0.85	Ae	1.91	2016	2017	ca. 2020	im SOLL				

Av2/Bv2 - NICHT DURCH DEN INFRASTRUKTURFONDS MITFINANZIERBARE MASSNAHMEN - VERKEHR DER 2. GENERATION

vgl. Leistungsvereinbarung 2. Generation, Kapitel 3.1

Legende	
	ist obligatorisch von Agglomeration auszufüllen
	ist von Agglomeration auszufüllen, wenn zutreffend
	vom ARE ausgefüllt

Kl.	Agglomeration (2000)	ARE-Code (2.G)	Massnahme - Nr. (Agglo) (2.G.)	Massnahme	Investitionskosten				Umsetzungsreporting							
					Angaben Einreichung Agglomeration		Überprüfung Bund und Leistungsvereinbarung		Aktueller Stand						Weiterentwicklung/ Konkretisierung	
					Kosten Investitionen	Priorität ABC	Kosten (2005 exkl. MWST)	Zeithorizont (Beginn der Umsetzung)	Aktuellste Kostenschätzung inkl. Teuerung (Mio.)	Jahr aktuellste Kostenschätzung (JJJJ)	Baubeginn/Umsetzungsbeginn (JJJJ)	Inbetriebnahme (JJJJ)	Umsetzungsstand	Begründung	Bemerkungen (optional) (max. 5 Zeilen bei 6 cm Spaltenbreite)	Massnahme - Nr. (Agglo) (3.G.)
M_g	1061 Luzern	1061.2.023	ÖV-6.1a	Betrieb/Netz	-	A	0.00	Av	-	-			im SOLL			
M_g	1061 Luzern	1061.2.027	ÖV-6.1d	Optimierung Rothenburg Dorf	-	A	0.00	Av E	-	-	Daueraufgabe					
M_g	1061 Luzern	1061.2.031	ÖV-6.2a	Betrieb/Netz	-	A	0.00	Av	-	-	Dez 19	kleine zeitl. Verzögerung (< 4 Jahre)	Nicht gesicherte Finanzierung - Politik	Terminliche Verzögerung bei nötigen Infrastrukturen		
M_g	1061 Luzern	1061.2.034	ÖV-6.3a	Betrieb/Netz	-	A	0.00	Av	-	-	2020	kleine zeitl. Verzögerung (< 4 Jahre)	Nicht gesicherte Finanzierung - Politik	Terminliche Verzögerung bei nötigen Infrastrukturen		
M_g	1061 Luzern	1061.2.038	ÖV-6.4a	Betrieb/Netz	-	A	0.00	Av	-	-	2020	kleine zeitl. Verzögerung (< 4 Jahre)	Nicht gesicherte Finanzierung - Politik	Terminliche Verzögerung bei nötigen Infrastrukturen		
M_g	1061 Luzern	1061.2.129	MO-2	Mobilitätsmanagement	0.08/Jahr	A	0.00	Av	0.08/Jahr	2014	Daueraufgabe	Daueraufgabe	im SOLL		GV-4	
M_g	1061 Luzern	1061.2.131	MO-4	Zonenplan Tarifverbund Passepartout	1.0, 2.0/Jahr	A	0.00	Av	-	-		realisiert				
M_g	1061 Luzern	1061.2.132	MO-5	Überkommunal koordiniertes Parkplatzreglement inkl. Bewirtschaftung	projektbezogen	A	0.00	Av	-	-			im SOLL	Musterreglement erstellt	Umsetzung in diversen Gemeinden am laufen	
M_g	1061 Luzern	1061.2.195	LE-6	Verkehrssteuerung MIV bei Erholungsschwerpunkten	k.A.		0.00	Av	-	-	2015	laufend	im SOLL		LE-1, LE-2	
M_g	1061 Luzern	1061.2.197	LE-7.1	Kriens, Pilatusbahnen	k.A.		0.00	Av	-	-	Daueraufgabe	Daueraufgabe	grosse zeitl. Verzögerung (> 4 Jahre)	Wesentliche planerische Änderung der Massnahme	Studie zu Standortklärungen für neue Talstation wurde erstellt.	LE-4.1-3D
M_g	1061 Luzern	1061.2.198	LE-7.2	Weggis/Vitznau, Rigiabahn	k.A.		0.00	Av	-	-	Daueraufgabe	Daueraufgabe	kleine zeitl. Verzögerung (< 4 Jahre)	Wesentliche planerische Änderung der Massnahme	Ansatz 1: ein künftiger Ortsbus zur Erschliessung von Hertenstein - Schiffstation Weggis - Talstation Luftseilbahn (im Fall einer Gondelbahn ohne Fahrplanabstimmung), Ansatz 2: künftiger Elektrobus Rigi Kaltbad - Rigi Scheidegg	LE-4.2-3D
M_g	1061 Luzern	1061.2.199	LE-7.3	Küssnacht, Seebodenalpabahn	k.A.		0.00	Av	-	-	Daueraufgabe	Daueraufgabe	im SOLL		Private Finanzierung	LE-4.3-3D
M_g	1061 Luzern	1061.2.206	LV-1.1c	K4/33a: Kriens/Luzern, Ränggloch - Strassensanierung	32.00	A	25.96	Av	45	2015	2020	2024	kleine zeitl. Verzögerung (< 4 Jahre)	Keine oder marginale SOLL-IST Abweichungen		

As2/Bs2 - NICHT DURCH DEN INFRASTRUKTURFONDS MITFINANANZIERBARE MASSNAHMEN - SIEDLUNG DER 2. GENERATION

vgl. Leistungsvereinbarung 2. Generation, Kapitel 3.1

Legende	
	ist obligatorisch von Agglomeration auszufüllen
	ist von Agglomeration auszufüllen, wenn zutreffend
	vom ARE ausgefüllt

						Umsetzungsreporting				
										Weiterentwicklung/ Konkretisierung
Kl.	Agglomeration (2000)	ARE-Code (2.G)	Massnahme - Nr. (Agglo) (2.G.)	Massnahme	Zeithorizont (laut Leistungsvereinbarung)	Umsetzungsbeginn (JJJJ)	Umsetzungsstand	Begründung	Bemerkungen (optional) (max. 5 Zeilen bei 6 cm Spaltenbreite)	Massnahme - Nr. (Agglo) (3.G.)
M_g	1061 Luzern	1061.2.134	SI-1.1	Luzern Nord	A	2015	kleine zeitl. Verzögerung (< 4 Jahre)	RPG (-1) und KRIP Konformität	Gemeinden haben bis spätestens Ende 2023 Zeit, ihre Ortsplanungen an RPG1, PBG und KRP LU 2015 anzupassen. Transformation Arbeitszonen wird im Rahmen des Gesamtprojektes LuzernNord verfolgt.	S-4.4 und S-4.5
M_g	1061 Luzern	1061.2.135	SI-1.2	Luzern Ost	A	2015	kleine zeitl. Verzögerung (< 4 Jahre)	RPG (-1) und KRIP Konformität	Gemeinden haben bis spätestens Ende 2023 Zeit, ihre Ortsplanungen an RPG1, PBG und KRP LU 2015 anzupassen. Ebikon: Masterplan erarbeitet > BZR-Revision, private Baugesuche Dierikon: Masterplan erarbeitet > Testplanungen, Rontalzentrum	S-4.6 bis S-4.8
M_g	1061 Luzern	1061.2.136	SI-1.3	Luzern Süd	A	2015	kleine zeitl. Verzögerung (< 4 Jahre)	RPG (-1) und KRIP Konformität	Gemeinden haben bis spätestens Ende 2023 Zeit, ihre Ortsplanungen an RPG1, PBG und KRP LU 2015 anzupassen. Entwicklungskonzept, Grundkonzept, div. städtebaul. Richtlinien für Verteilungsgebiete liegen vor.	S-4.9 bis S-4.12
M_g	1061 Luzern	1061.2.138	SI-2.1	Ebikon	A	2015	kleine zeitl. Verzögerung (< 4 Jahre)	RPG (-1) und KRIP Konformität	Gemeinden haben bis spätestens Ende 2023 Zeit, ihre Ortsplanungen an RPG1, PBG und KRP LU 2015 anzupassen. Masterplan erarbeitet > BZR-Revision, private Baugesuche	S-2.3
M_g	1061 Luzern	1061.2.139	SI-2.2	Kriens	A	2015	kleine zeitl. Verzögerung (< 4 Jahre)	RPG (-1) und KRIP Konformität	Gemeinden haben bis spätestens Ende 2023 Zeit, ihre Ortsplanungen an RPG1, PBG und KRP LU 2015 anzupassen. div Bauprojekte in Planung oder Realisierung	S-2.5
M_g	1061 Luzern	1061.2.140	SI-2.3	Luzern-Littau	A	2015	kleine zeitl. Verzögerung (< 4 Jahre)	RPG (-1) und KRIP Konformität	Gemeinden haben bis spätestens Ende 2023 Zeit, ihre Ortsplanungen an RPG1, PBG und KRP LU 2015 anzupassen	S-2.1
M_g	1061 Luzern	1061.2.141	SI-3	Bauzonenreserven mit optimierter Dichte	A	2015	kleine zeitl. Verzögerung (< 4 Jahre)	RPG (-1) und KRIP Konformität	Gemeinden haben bis spätestens Ende 2023 Zeit, ihre Ortsplanungen an RPG1, PBG und KRP LU 2015 anzupassen. Verdichtungsmöglichkeiten werden geprüft > in BZR-Revision bis Ende 2022	S-1, insb S-1.1 und S-1.5
M_g	1061 Luzern	1061.2.142	SI-4	Realisierung von Überbauungen fördern	A	2015	kleine zeitl. Verzögerung (< 4 Jahre)	RPG (-1) und KRIP Konformität	Gemeinden haben bis spätestens Ende 2023 Zeit, ihre Ortsplanungen an RPG1, PBG und KRP LU 2015 anzupassen. div. Bebauungspläne in Luzern Nord rechtskräftig, div. Innenentwicklungsprojekte im Gang	S-1, insb S-1.2 und S-1.6
M_g	1061 Luzern	1061.2.144	SI-5.1	Luzern, Pilatusplatz	A	2015	grosse zeitl. Verzögerung (> 4 Jahre)	Hängige Einsprachen	Es soll ein Hochhaus erstellt werden können, was mit der initiative "Für eine intaktes Stadtbild" bekämpft wird. Bis zum endgültigen diesbezüglichen Entscheid ist das Projekt sistiert.	S-1
M_g	1061 Luzern	1061.2.145	SI-5.2	Luzern, Kasernenplatz	A	2015	grosse zeitl. Verzögerung (> 4 Jahre)	Veränderte Bedingungen - Politik	zz keine Planungen Aktivitäten nach Standortentscheid Universität sistiert	S-1
M_g	1061 Luzern	1061.2.146	SI-5.3	Luzern, ESP Bahnhof-Gleisfeld-Rösslimatt	A	2015	kleine zeitl. Verzögerung (< 4 Jahre)	Veränderte Bedingungen - Markt	Seit Ende 2013 liegt eine städtebaul. Studie vor. Gestaltungsplan 1. Etappe ca Ende 2016 in öff. Auflage (AZone für DL-Betriebe) vor. Künftige Etappe: Umzonung in eine Wohn- und Arbeitszone und mehr Raum für Wohnen, Hotellerie, Gastronomie, Kultur	S-4.1
M_g	1061 Luzern	1061.2.147	SI-5.4	Luzern, Steghof-Industriestrasse	A	2015	kleine zeitl. Verzögerung (< 4 Jahre)	Veränderte Bedingungen - Politik	Das Areal Industriestrasse wurde im April 2016 im Baurecht an die IG Industriestrasse (Wohnbaugenossenschaften) abgegeben. Die IG plant, den Architekturwettbewerb im Frühjahr 2017 auszusprechen.	S4.2 und S-4.3
M_g	1061 Luzern	1061.2.148	SI-5.5	Luzern, Fluhmühle-Lindenstrasse	A	2015	kleine zeitl. Verzögerung (< 4 Jahre)	Leichte planerische Änderung der Massnahme	Quartierentwicklungskonzept von März 2011 und Städtebauliches Leitbild von September 2014. Der Bebauungsplan wurde den Grundeigentümern und Quartierbewohnern präsentiert und ist zurzeit in Vorprüfung. Für Anfang 2017 ist die öffentliche Auflage geplant.	S-3.2
M_g	1061 Luzern	1061.2.149	SI-5.6	Luzern/Emmen, Seetalplatz	A	2010	kleine zeitl. Verzögerung (< 4 Jahre)	Keine oder marginale SOLL-IST Abweichung	Bebauungsplan Viscosistadt und 4 Bebauungspläne Seetalplatz in Emmen rechtskräftig ca. Ende 2016, 2 Bebauungspläne Reussbühl in Luzern ca 2018 rechtskräftig, diverse (Hoch)Bauprojekte in Erarbeitung	S-2.2
M_g	1061 Luzern	1061.2.150	SI-5.7	Emmen, Meierhöfli	A	2015	kleine zeitl. Verzögerung (< 4 Jahre)	Keine oder marginale SOLL-IST Abweichung	Gemeinden haben bis spätestens Ende 2023 Zeit, ihre Ortsplanungen an RPG1, PBG und KRP LU 2015 anzupassen; wird im Rahmen der laufenden Ortsplanung bearbeitet	S-3.3
M_g	1061 Luzern	1061.2.151	SI-5.8	Emmen, Sprengi-Gerliswilstrasse	A	2015	kleine zeitl. Verzögerung (< 4 Jahre)	Keine oder marginale SOLL-IST Abweichung	Gemeinden haben bis spätestens Ende 2023 Zeit, ihre Ortsplanungen an RPG1, PBG und KRP LU 2015 anzupassen; wird im Rahmen der laufenden Ortsplanung bearbeitet	S-2.2

						Umsetzungsreporting				
										Weiterentwicklung/ Konkretisierung
Kl.	Agglomeration (2000)	ARE-Code (2.G)	Massnahme - Nr. (Agglo) (2.G.)	Massnahme	Zeithorizont (laut Leistungsvereinbarung)	Umsetzungsbeginn (JJJJ)	Umsetzungstand	Begründung	Bemerkungen (optional) (max. 5 Zeilen bei 6 cm Spaltenbreite)	Massnahme - Nr. (Agglo) (3.G.)
M_g	1061 Luzern	1061.2.152	SI-5.9	Ebikon, Zentrum (Bahnhof-Kantonsstrasse)	A	2015	kleine zeitl. Verzögerung (< 4 Jahre)	Keine oder marginale SOLL-IST Abweichung	Gemeinden haben bis spätestens Ende 2023 Zeit, ihre Ortsplanungen an RPG1, PBG und KRP LU 2015 anzupassen; Masterplan erarbeitet > BZR-Revision, private Baugesuche	S-2.3
M_g	1061 Luzern	1061.2.153	SI-5.10	Kriens, Zentrum	A	2015	kleine zeitl. Verzögerung (< 4 Jahre)	Keine oder marginale SOLL-IST Abweichung	Gemeinden haben bis spätestens Ende 2023 Zeit, ihre Ortsplanungen an RPG1, PBG und KRP LU 2015 anzupassen; div Bauprojekte in Planung oder Realisierung	S-2.5
M_g	1061 Luzern	1061.2.154	SI-5.11	Kriens, Mattenhof	A	2015	im SOLL	Keine oder marginale SOLL-IST Abweichung	Sondernutzungsplanungen teilweise abgeschlossen, bauliche Realisierung im Gang	S-4.10
M_g	1061 Luzern	1061.2.155	SI-5.12	ESP Eichhof-Schlund-Bahnhof Horw	A	2015	kleine zeitl. Verzögerung (< 4 Jahre)	Veränderte Bedingungen - Markt	Entwicklungskonzept, Grundkonzept Verkehr, div. Städtebau. Richtlinien für Vertiefungsgebiete I und II liegen vor; drei weitere Vertiefungsstudien im Gang; BBPlan Nidfeld rechtskräftig, hängiges Verfahren Eichhof, bauliche Realisierung Schweighof und andere	S-2.4, S-4.9 bis S-4.11
M_g	1061 Luzern	1061.2.156	SI-5.13	Horw, Zentrum	A	2010	kleine zeitl. Verzögerung (< 4 Jahre)	Hängige Einsprachen	Bebauungsplan rechtskräftig; Umsetzung mit Bauprojekten sowie Landumlegung und Umzonung in Teilbereichen im Gang	S-2.4
M_g	1061 Luzern	1061.2.157	SI-5.14	Malters, Zentrum-Bahnhof-Weihermatte	A	2011	im SOLL	Keine oder marginale SOLL-IST Abweichung	Es ist gelungen, in einem nicht einfachen Umfeld von Grundeigentümern, ein zukunftsweisendes Projekt für die Innenverdichtung zu realisieren; mit Pilotcharakter für den ganzen Kanton	
M_g	1061 Luzern	1061.2.159	SI-6.1	Luzern Nord	A/umgesetzt	2011	im SOLL	Keine oder marginale SOLL-IST Abweichung	Gebietsmanagement läuft seit 2011, die Entwicklung diverser Areale wird koordiniert.	S-6.1
M_g	1061 Luzern	1061.2.160	SI-6.2	Luzern Ost	A/umgesetzt	2012	im SOLL	Keine oder marginale SOLL-IST Abweichung	Gebietsmanagement läuft seit 2013, das Leitbild Luzern Ost wurde seither erarbeitet, das Gesamtverkehrskonzept und die Entwicklung diverser Areale werden koordiniert.	S-6.2
M_g	1061 Luzern	1061.2.161	SI-6.3	Luzern Süd	A/umgesetzt	2011	im SOLL	Keine oder marginale SOLL-IST Abweichung	Gebietsmanagement läuft seit 2011, die Entwicklung diverser Areale wird koordiniert.	S-6.3
M_g	1061 Luzern	1061.2.162	SI-7	Verkehrsentensive und -relevante Einrichtungen	A	2011	im SOLL	Keine oder marginale SOLL-IST Abweichung	Laufende Umsetzung bei Baugesuchen	S-7
M_g	1061 Luzern	1061.2.163	SA-1	Siedlungsbegrenzungen	A/umgesetzt	2011			regionaler Teilrichtplan Siedlungslenkung 2030 genehmigt vom RR im Januar 2015	
M_g	1061 Luzern	1061.2.165	SA-2.1	Emmen: Arbeitsgebiet Emmenfeld	A	2011	kleine zeitl. Verzögerung (< 4 Jahre)	RPG (-1) und KRIP Konformität	Gemeinden haben bis spätestens Ende 2023 Zeit, ihre Ortsplanungen an RPG1, PBG und KRP LU 2015 anzupassen; wird im Rahmen der laufenden Ortsplanung bearbeitet	S-1, insb S-1.1 und S-1.4, sowie S-5.2
M_g	1061 Luzern	1061.2.166	SA-2.2	Ebikon: Wohngebiet Sagenhof	A	2011	kleine zeitl. Verzögerung (< 4 Jahre)	RPG (-1) und KRIP Konformität	Gemeinden haben bis spätestens Ende 2023 Zeit, ihre Ortsplanungen an RPG1, PBG und KRP LU 2015 anzupassen; wird im Rahmen der laufenden Ortsplanung bearbeitet	S-1, insb S-1.1 und S-1.4, sowie S-5.3
M_g	1061 Luzern	1061.2.167	SA-2.3	Luzern-Littau: Arbeitsgebiet Littauerboden / Wohngebiet oberhalb Bahnhof	A	2011	kleine zeitl. Verzögerung (< 4 Jahre)	RPG (-1) und KRIP Konformität	Gemeinden haben bis spätestens Ende 2023 Zeit, ihre Ortsplanungen an RPG1, PBG und KRP LU 2015 anzupassen; wird im Rahmen der lauf. Ortsplanung, Teil Littau, bearbeitet (Raumentwicklungskonzept bis 2018)	S-1, insb S-1.1 und S-1.4, sowie S-5.1
M_g	1061 Luzern	1061.2.168	SA-2.4	Root/Dierikon: Arbeits-/Wohngebiet	A	2011	kleine zeitl. Verzögerung (< 4 Jahre)	RPG (-1) und KRIP Konformität	Gemeinden haben bis spätestens Ende 2023 Zeit, ihre Ortsplanungen an RPG1, PBG und KRP LU 2015 anzupassen; wird im Rahmen der laufenden Ortsplanung neu beurteilt und bearbeitet	S-1, insb S-1.1 und S-1.4, sowie S-5.4
M_g	1061 Luzern	1061.2.169	SA-3	Übrige Gebiete überprüfen	A	2011	kleine zeitl. Verzögerung (< 4 Jahre)	RPG (-1) und KRIP Konformität	Gemeinden haben bis spätestens Ende 2023 Zeit, ihre Ortsplanungen an RPG1, PBG und KRP LU 2015 anzupassen	S-1, insb S-1.3
M_g	1061 Luzern	1061.2.170	SA-4	Exklusive Wohnlagen	A	2011	Planungsstopp / Sistierung	RPG (-1) und KRIP Konformität	Exklusive Wohnlagen sind aufgrund der geringen Dichte nicht mehr RPG1- und KRP-konform	
M_g	1061 Luzern	1061.2.172	SA-5.1	Inwil-Schweissmatt	A	2011	kleine zeitl. Verzögerung (< 4 Jahre)	RPG (-1) und KRIP Konformität	Koordinationsstand Zwischenergebnis im KRP LU 2015 > etappiertes weiteres Vorgehen in Absprache mit den Projektpartnern CWK (Grundeigentümerin), Gemeinde Inwil, Wirtschaftsförderung und Kanton; Überprüfung und ggf Anpassung der Nutzungsplanung im Rahmen der laufenden OP-Revision	S-6
M_g	1061 Luzern	1061.2.173	SA-5.2	Inwil Gisikon-Root Nordwest	A	2011	Planungsstopp / Sistierung	RPG (-1) und KRIP Konformität	Aufgrund der Überprüfungen aller Strategischen Arbeitsgebiete im Rahmen der Revision des kant. Richtplans 2015 nicht mehr weiterverfolgt	
M_g	1061 Luzern	1061.2.174	SA-5.3	Inwil Gisikon-Root Südwest	A	2011	Planungsstopp / Sistierung	RPG (-1) und KRIP Konformität	Aufgrund der Überprüfungen aller Strategischen Arbeitsgebiete im Rahmen der Revision des kant. Richtplans 2015 nicht mehr weiterverfolgt	
M_g	1061 Luzern	1061.2.175	SA-5.4	Rothenburg Südwest	A	2011	Planungsstopp / Sistierung	RPG (-1) und KRIP Konformität	Aufgrund der Überprüfungen aller Strategischen Arbeitsgebiete im Rahmen der Revision des kant. Richtplans 2015 nicht mehr weiterverfolgt	
M_g	1061 Luzern	1061.2.176	LE-1	Freiraumkonzepte im Kernraum der Agglomeration	A	2015	kleine zeitl. Verzögerung (< 4 Jahre)	RPG (-1) und KRIP Konformität	Gemeinden haben bis spätestens Ende 2023 Zeit, ihre Ortsplanungen an RPG1, PBG und KRP LU 2015 anzupassen; Umsetzung diverser Freiräume in Luzern Nord; in Luzern wird eine Freiraumanalyse erstellt bis Anfang 2017	S-1, insb. S-1.7
M_g	1061 Luzern	1061.2.178	LE-2.1	Horwer Halbinsel	A	2015	kleine zeitl. Verzögerung (< 4 Jahre)	Leichte planerische Änderung der Massnahme	Gemeinden haben bis spätestens Ende 2023 Zeit, ihre Ortsplanungen an RPG1, PBG und KRP LU 2015 anzupassen	LE-1.1
M_g	1061 Luzern	1061.2.179	LE-2.2	Sonnenberg/Gütsch	A	2015	kleine zeitl. Verzögerung (< 4 Jahre)	Leichte planerische Änderung der Massnahme	Gemeinden haben bis spätestens Ende 2023 Zeit, ihre Ortsplanungen an RPG1, PBG und KRP LU 2015 anzupassen	LE-1.2
M_g	1061 Luzern	1061.2.180	LE-2.3	Rotsee - Sedel	A	2015	kleine zeitl. Verzögerung (< 4 Jahre)	Leichte planerische Änderung der Massnahme	Gemeinden haben bis spätestens Ende 2023 Zeit, ihre Ortsplanungen an RPG1, PBG und KRP LU 2015 anzupassen	LE-1.3
M_g	1061 Luzern	1061.2.181	LE-2.4	Dietschiberg	A	2015	kleine zeitl. Verzögerung (< 4 Jahre)	Leichte planerische Änderung der Massnahme	Gemeinden haben bis spätestens Ende 2023 Zeit, ihre Ortsplanungen an RPG1, PBG und KRP LU 2015 anzupassen	LE-1.4
M_g	1061 Luzern	1061.2.182	LE-2.5	Meggerwald, westlicher Teil	A	2015	kleine zeitl. Verzögerung (< 4 Jahre)	Leichte planerische Änderung der Massnahme	Gemeinden haben bis spätestens Ende 2023 Zeit, ihre Ortsplanungen an RPG1, PBG und KRP LU 2015 anzupassen	LE-1.5
M_g	1061 Luzern	1061.2.184	LE-3.1	Meggerwald, östlicher Teil - Chiemen	A	2015	kleine zeitl. Verzögerung (< 4 Jahre)	Leichte planerische Änderung der Massnahme	Gemeinden haben bis spätestens Ende 2023 Zeit, ihre Ortsplanungen an RPG1, PBG und KRP LU 2015 anzupassen	LE-1.6

Umsetzungsreporting										
										Weiterentwicklung/ Konkretisierung
Kl.	Agglomeration (2000)	ARE-Code (2.G)	Massnahme - Nr. (Agglo) (2.G.)	Massnahme	Zeithorizont (laut Leistungsvereinbarung)	Umsetzungsbeginn (JJJJ)	Umsetzungstand	Begründung	Bemerkungen (optional) (max. 5 Zeilen bei 6 cm Spaltenbreite)	Massnahme - Nr. (Agglo) (3.G.)
M_g	1061 Luzern	1061.2.185	LE-3.2	Rooserberg - Dottenberg	A	2015	kleine zeitl. Verzögerung (< 4 Jahre)	Leichte planerische Änderung der Massnahme	Gemeinden haben bis spätestens Ende 2023 Zeit, ihre Ortsplanungen an RPG1, PBG und KRP LU 2015 anzupassen	LE-1.7
M_g	1061 Luzern	1061.2.186	LE-3.3	Blattenberg	A	2015	kleine zeitl. Verzögerung (< 4 Jahre)	Leichte planerische Änderung der Massnahme	Gemeinden haben bis spätestens Ende 2023 Zeit, ihre Ortsplanungen an RPG1, PBG und KRP LU 2015 anzupassen	LE-1.8
M_g	1061 Luzern	1061.2.188	LE-4.1	Vierwaldstättersee	A	2015	kleine zeitl. Verzögerung (< 4 Jahre)	Leichte planerische Änderung der Massnahme	Gemeinden haben bis spätestens Ende 2023 Zeit, ihre Ortsplanungen an RPG1, PBG und KRP LU 2015 anzupassen	LE-2.1
M_g	1061 Luzern	1061.2.189	LE-4.2	Rotsee	A	2011	im SOLL	Keine oder marginale SOLL-IST Abweichung	umgesetzt mit angepasster Schutzverordnung, realisiertem neuen Zielturm etc.	
M_g	1061 Luzern	1061.2.190	LE-4.3	Kleine Emme	A	2015	kleine zeitl. Verzögerung (< 4 Jahre)	Leichte planerische Änderung der Massnahme	Gesamtprojekt Hochwasserschutz kl. Emme ist genehmigt; Hochwasserschutzmassnahmen in Bearbeitung und Umsetzung; Verzögerungen aufgrund Wasserbaugesetzrevision; Ortsplanungsanpassungen bis spät. Ende 2023	LE-2.2
M_g	1061 Luzern	1061.2.191	LE-4.4	Reuss	A	2015	kleine zeitl. Verzögerung (< 4 Jahre)	Leichte planerische Änderung der Massnahme	Hochwasserschutzprojekt Reuss in Überarbeitung; Gemeinden haben bis spätestens Ende 2023 Zeit, ihre Ortsplanungen an RPG1, PBG und KRP LU 2015 anzupassen	LE-2.3
M_g	1061 Luzern	1061.2.193	LE-5.1	Eigenthal	A	2015	kleine zeitl. Verzögerung (< 4 Jahre)	Leichte planerische Änderung der Massnahme	Nutzungskonzept Pilatus-Nordhang in Bearbeitung	LE-3.1
M_g	1061 Luzern	1061.2.194	LE-5.2	Seebodenalp	A	2015	kleine zeitl. Verzögerung (< 4 Jahre)	Leichte planerische Änderung der Massnahme	Weiterbearbeitung noch pendent	LE-3.2
M_g	1061 Luzern	1061.2.200	U-1	Überkommunale Energieplanungen	A	2011	kleine zeitl. Verzögerung (< 4 Jahre)	Keine oder marginale SOLL-IST Abweichung	regionaler Energierichtplan Luzern Nord genehmigt, Konzeptionelle Planung Luzern Süd in Weiterbearbeitung	
M_g			LV-1.3u	Optimierung bestehender Netzelemente: Rothenburg, Chlewaldstrasse	A	2018	kleine zeitl. Verzögerung (< 4 Jahre)		Ausführung in Abhängigkeit der Verfügbarkeit der finanziellen Mittel der Gemeinde Rothenburg. Eine Weiterführung des Rad-/Gehwegs auf dem Gemeindegebiet Rain ist zurzeit kein Thema.	

B2 - B-MASSNAHMEN DER 2. GENERATION (B-Liste)

vgl. Leistungsvereinbarung 2. Generation Kapitel 3.4

Legende	
	ist obligatorisch von Agglomeration auszufüllen
	ist von Agglomeration auszufüllen, wenn zutreffend
	vom ARE ausgefüllt

Kl.	Agglomeration (2000)	ARE-Code (2.G)	Massnahme - Nr. (Agglo) (2.G.)	Massnahme	Investitionskosten				Umsetzungsreporting								
					Kosten Investitionen	Priorität ABC	Kosten (2005 exkl. MWSt)	Priorität ABC	Angaben Einreichung Agglomeration		Überprüfung Bund und Leistungsvereinbarung		Aktueller Stand			Bemerkungen (optional) (max. 5 Zeilen bei 6 cm Spaltenbreite)	Weiterentwicklung/ Konkretisierung
									Kosten	Priorität	Kosten	Priorität	Aktuelle Kosten-schätzung inkl. Teuerung (Mio.)	Jahr aktuellste Kosten-schätzung (JJJJ)	Baubeginn/Umsetzungsbeginn (JJJJ)		
M_g	1061 Luzern	1061.2.005	GV-2	Verkehrssystem-Management (VSM)	5.00	B	4.06	B	5	2016	2020	2023	im SOLL		GV-2		
M_g	1061 Luzern	1061.2.015	ÖV-3.1	S-Bahnhaltestelle Langensand-Steghof	30.00	B	24.89	B	30	2004	2028	2030	grosse zeitl. Verzögerung (> 4 Jahre)	Abhängigkeiten zu nationalen Infrastrukturen	Abhängigkeit zu Durchgangsbahnhof Luzern (Massnahme ÖV-2-3R)	ÖV-3.1-3C	
M_g	1061 Luzern	1061.2.029	ÖV-6.1e	Infrastruktur Rothenburg Station (2. Etappe)	5.00	B	4.06	B	16	2016	2022	2024	im SOLL		ÖV-6.1c-3A		
M_g	1061 Luzern	1061.2.036	ÖV-6.3c	Infrastruktur Bushub Kriens Mattenhof	5.00	B	4.06	B	15	2016	2020	2021	im SOLL		ÖV-6.3b-3A		
M_g	1061 Luzern	1061.2.042	ÖV-7.2	Kapazitätssteigerung und ev. Elektrifizierung Linie 12	6.40	B	5.19	B	7	2016	2020	2021	im SOLL		ÖV-7.2-3A		
M_g	1061 Luzern	1061.2.045	ÖV-10	Umsteigepunkte Bus am Rand des Agglomerationszentrums Luzern ÖV-10.1 Pilatusplatz ÖV-10.2 Kreuzstutz ÖV-10.3 Schlossberg, 2. Etappe	4.50	B	3.65	B	2.5	2016	ab 2019	ab 2020	im SOLL (s. Bemerkung zu ÖV-10.1)		ÖV-10.1 wird einerseits im Zusammenhang mit der Schlüsselarealplanung SI-5 (AP LU 2G) und andererseits in der Massnahme LV-1.1d-3A weiterverfolgt ÖV-10.2 im AP LU 3G: ÖV-9.1b-3A ÖV-10.3: Überführt in ÖV-11.1/2 (ARE-Code: 1061.2.201)	LV-1.1d-3A, ÖV-9.1b-3A	
M_g	1061 Luzern	1061.2.087	LV-1.1k	Dierikon - Udligenswil: Götzentalstrasse	7.00	B	5.68	B	10.2	2016	2022	2024	im SOLL		LV-1.1c-3A		
M_g	1061 Luzern	1061.2.116	LV-2.1b	K30: Luzern, Brüel (Velounterführung)	1.10	B	0.89	B	2.6	2016	2022	2024	im SOLL		LV-1.1a-3A		
M_g	1061 Luzern	1061.2.118	LV-2.2a	Luzern, Lädellstrasse (Dammdurchbruch)	4.00	B	3.25	B	4	2010	ab 2023	offen	kleine zeitl. Verzögerung (< 4 Jahre)	Nicht gesicherte Finanzierung - Politik	Der Antrag für einen Nachtragskredit (B+A 33/2010 vom 16.12.2008) wurde vom Grossen Stadtrat jedoch abgelehnt.	LV-2.1h-3B	
M_g	1061 Luzern	1061.2.128	MO-1.2	Luzern, Velostation Altstadt Luzern (unterirdisch)	2.60	B	2.11	B	4	2016	2021	2022	im SOLL		Erste Standortabklärungen ergaben noch keine akzeptablen Lösungen. Die Standorte wurden teils aus städtebaulichen oder denkmalpflegerischen Gründen abgelehnt. Geprüft wird, ob sich allenfalls Möglichkeiten ergeben in Zusammenhang mit dem möglichen Parkhaus Musegg.	GV-7.1a-3A	
M_g	1061 Luzern	1061.2.202	ÖV-11.1/2	Busvorzugung Agglomeration Luzern - 2. Priorität	30.00	B	24.34	B	60	2016	2019	2022	im SOLL		ÖV-9.1/4		
M_g	1061 Luzern	1061.2.204		LV B-Liste			2.98		4.61				im SOLL				
				Massnahmen LV B-Liste (gemäss Leistungsvereinbarung)													
		1061.2.095	LV-1.3d	Emmen, Moshüslistrasse	0.100				0.1	2014	2019	2022	im SOLL		LV-1.3a-3A		
		1061.2.101	LV-1.3j	Luzern (Ortsteil Littau), Flurstrasse	1.500	B	1.50	B	1.6	2016	2019	2020	im SOLL		LV-1.3g-3A		
		1061.2.102	LV-1.3k	Luzern (Ortsteil Littau), Ruopigenstrasse	1.500	B	1.50	B	1.5	2016	2019	2020	im SOLL		LV-1.3f-3A		
		1061.2.105	LV-1.3n	Rothenburg, Wurmstrasse	0.280	B			0.28	2012	2021	2022	im SOLL		LV-1.3p-3A		
		1061.2.106	LV-1.3o	Küssnacht, Ostzentrum Küssnacht	0.111				1.0	2016	2020	2021	im SOLL		Als Teil der flankierenden Massnahmen Südumfahrung Küssnacht (SUK) mit SUK zu koordinieren.	LV-1.3d-3A	
		1061.2.107	LV-1.3p	Küssnacht, Schulhaus Ebnet	0.115				0.155	2011	2020	2021	im SOLL		LV-1.3e-3A		
		1061.2.108	LV-1.3q	Küssnacht, Hotel Frohsinn	0.015				0.015	2011	ab 2020	ab 2021	im SOLL		Erfolgt i. R. des Ausbaus der Zugerstrasse und wird mit diesen Arbeiten abgestimmt.	Integriert in LV-1.2b-3A	

Agglomerationsprogramm Luzern

3. Generation

Massnahmen Gesamtverkehr

3. Generation

- GV-1 Gesamtverkehrskonzepte
- GV-1.1-3C GVK Agglomerationszentrum Luzern
- GV-1.2-3D GVK Luzern Nord
- GV-1.3-3V/D GVK Luzern Ost
- GV-1.4-3D GVK Luzern Süd
- GV-1.5-3A GVK Luzern West (Littau)

GV-2-3A Verkehrssystem-Management (VSM): nicht dargestellt

GV-3 Carparkierung Kernagglomeration Luzern inkl. Option Parkhaus Musegg und stadträumliche Aufwertung Innenstadt

- GV-3.1-3A/B Stadt Luzern, Umsetzung Konzept Carparkierung (2./3. Etappe)
- GV-3.2-3V Ebikon, Verkehrskonzept (Car)Tourismus
- GV-3.3-3V Kriens, Verkehrskonzept (Car)Tourismus

GV-4-3D Mobilitätsmanagement: nicht dargestellt

GV-5.1 Entschärfung Unfallschwerpunkte (USP)

- GV-5.1a-3A K13: Luzern, Basel-/Gütsch-/Bruchstrasse
- GV-5.1b-3A K2: Luzern, Schweizerhofquai
- GV-5.1c-3A K2: Luzern, Schwanenplatz
- GV-5.1d-3A K2: Luzern, Viktoriaplatz
- GV-5.1e-3A K32: Luzern, Kreisell Waldegg
- GV-5.1f-3A K65: Inwil, Oberhofe
- GV-5.1g-3A K17b/K30: Udligenswil, Götzental-/Luzerner-/Udligenswilerstrasse
- GV-5.1h-3A K13: Emmen, Kreisell Sonnenplatz

GV-5.2-3A Anpassung Fussgängerstreifen: nicht dargestellt

GV-6-3A Behindertengerechte Bushaltestellen: nicht dargestellt (vgl. Massnahmenblatt)

GV-7.1 Kombinierte Mobilität: Velostationen

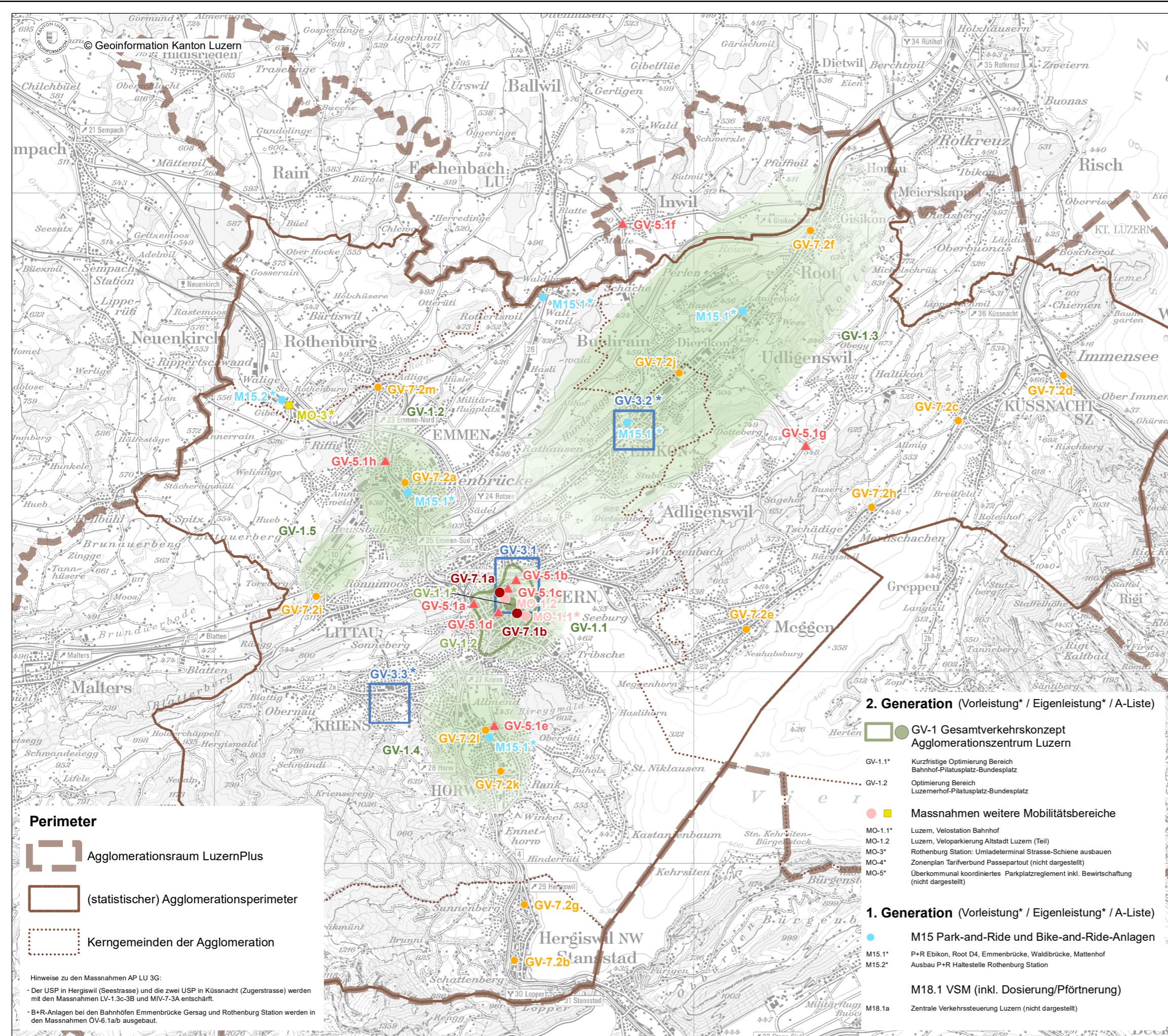
- GV-7.1a-3A Luzern, Velostation Altstadt Luzern (Teil)
- GV-7.1b-3A Luzern, Velostation Bereich Bahnhof

GV-7.2 Kombinierte Mobilität: B+R-Anlagen

- GV-7.2a-3A Bahnhof Emmenbrücke
- GV-7.2b-3A Bahnhof Hergiswil
- GV-7.2c-3A Bahnhof Küssnacht
- GV-7.2d-3A Bahnhof Immensee
- GV-7.2e-3B Bahnhof Meggen Zentrum
- GV-7.2f-3B Bahnhof Root
- GV-7.2g-3A Bahnhof Hergiswil Matt
- GV-7.2h-3A Bahnhof Merlischachen
- GV-7.2i-3A Bahnhof Littau
- GV-7.2j-3A Bahnhof Buchrain
- GV-7.2k-3A Bahnhof Horw
- GV-7.2l-3B Bahnhof Kriens Mattenhof
- GV-7.2m-3A Bahnhof Rothenburg Dorf

Datum: 28.11.2016

Masstab: 1:80'000



Perimeter

- Agglomerationsraum LuzernPlus
- (statistischer) Agglomerationsperimeter
- Kerngemeinden der Agglomeration

Hinweise zu den Massnahmen AP LU 3G:
 - Der USP in Hergiswil (Seestrasse) und die zwei USP in Küssnacht (Zugerstrasse) werden mit den Massnahmen LV-1.3c-3B und MIV-7-3A entschärft.
 - B+R-Anlagen bei den Bahnhöfen Emmenbrücke Gersag und Rothenburg Station werden in den Massnahmen ÖV-6.1a/b ausgebaut.

2. Generation (Vorleistung* / Eigenleistung* / A-Liste)

- GV-1 Gesamtverkehrskonzept Agglomerationszentrum Luzern
- GV-1.1* Kurzfristige Optimierung Bereich Bahnhof-Pilatusplatz-Bundesplatz
- GV-1.2 Optimierung Bereich Luzernerhof-Pilatusplatz-Bundesplatz
- MO-1.1* Luzern, Velostation Bahnhof
- MO-1.2 Luzern, Veloparkierung Altstadt Luzern (Teil)
- MO-3* Rothenburg Station: Umladeterminale Strasse-Schiene ausbauen
- MO-4* Zonenplan Tarifverbund Passepartout (nicht dargestellt)
- MO-5* Überkommunal koordiniertes Parkplatzreglement inkl. Bewirtschaftung (nicht dargestellt)

1. Generation (Vorleistung* / Eigenleistung* / A-Liste)

- M15 Park-and-Ride und Bike-and-Ride-Anlagen
- M15.1* P+R Ebikon, Root D4, Emmenbrücke, Waldbrücke, Mattenhof
- M15.2* Ausbau P+R Haltestelle Rothenburg Station
- M18.1 VSM (inkl. Dosierung/Pförtnerung)
- M18.1a Zentrale Verkehrssteuerung Luzern (nicht dargestellt)

Agglomerationsprogramm Luzern

3. Generation

Massnahmen öffentlicher Verkehr, Infrastruktur

3. Generation

OV-1 Mittelfristangebot Bahn 2025 / Ausbau S-Bahnsystem Zentralschweiz

- OV-1.1-3A/C Massnahmen auf Strecke Luzern-Sursee
- OV-1.2-3A/C Massnahmen auf Strecke Luzern-Hochdorf
- OV-1.3-3A/C Massnahmen auf Strecke Luzern-Wolhusen
- OV-1.4-3A/C Massnahmen auf Strecke Luzern-Rotkreuz
- OV-1.5-3A/C Massnahmen auf Strecke Luzern-Küssnacht

OV-2 Durchgangsbahnhof Luzern AS2030

- OV-2.1-3R Betrieb/Netz
- OV-2.2-3R Durchgangsbahnhof Luzern, 1. Etappe, unterirdische Zufahrt ab Ebikon
- OV-2.3-3R Durchgangsbahnhof Luzern, 2. Etappe, Durchmessertlinie

OV-3 Neue S-Bahnhaltestellen

- OV-3.1-3C S-Bahnhaltestelle Langensand-Steghof
- OV-3.2-3C S-Bahnhaltestelle Littau-Ruopigen
- OV-3.3-3C S-Bahnhaltestelle Gütsch-Kreuzstutz
- OV-3.4-3C S-Bahnhaltestelle Paulusplatz
- OV-3.5-3C S-Bahnhaltestelle Horw See

OV-4 Ausbau S-Bahnhof Emmenbrücke

OV-5 Doppelspuriger Eisenbahntunnel zwischen Hergiswil Matt und Hergiswil Bahnhof

OV-6 Ausrichtung und Verknüpfung mit der S-Bahn

- OV-6.1 Luzern Nord
- OV-6.1b-3A Infrastruktur Bahnhof Emmenbrücke Gersag
- OV-6.1c-3A Infrastruktur Rothenburg Station (2. Etappe)
- OV-6.3 Luzern Süd
- OV-6.3b-3A Infrastruktur Bushub Ebikon
- OV-6.4 Luzern West
- OV-6.4b-3A Infrastruktur Bahnhof Littau

OV-7 Gesamtkonzept RBus mit Angebot, Rollmaterial, Infrastruktur, Marketing

- OV-7.2-3A Kapazitätssteigerung und elektrische Traktion Linie 12
- OV-7.3-3A Verlängerung Linie 1 Bahnhof Ebikon bis Mail of Switzerland
- OV-7.4-3B Kapazitätssteigerung und elektrische Traktion RBus-Linie 2 via Spitalstrasse
- OV-7.5-3A Passender Energiespeicher für RBus-Flotte

OV-9 Buspriorisierung

- Kantonsstrassen**
- OV-9.1a-3A Kriens/Ebikon, Optimierung Gesamtverkehrssystem für RBus (Busbevorzugungen) (nicht dargestellt)
- OV-9.1b-3A K13: Luzern, Umsteigepunkt Bus Kreuzstutz, Neue Haltestellen an der Bern- und Baselstrasse
- OV-9.1c-3A K13/16: Sprengplatz (inkl. Zufahrten)-Sonnenplatz
- OV-9.1d-3A K10: Luzern, Seetalplatz (exkl.)-Kreisel Hombach
- OV-9.1e-3A K13: Luzern, Grenzweg-Fluhmühle
- OV-9.1f-3A K15: Emmen, Autobahnanschluss Emmen Nord
- OV-9.1g-3A K15a: Emmen/Rothenburg, Abschnitt Lohren (exkl.)-Eimündung Hasenmoosstrasse
- OV-9.1h-3A K65, Buchrain, Schachen-Autobahnanschluss (exkl.)
- OV-9.1i-3A K65c, Buchrain, Knoten Eimündung Gde.strasse bei Kanalbrücke/Perlenwehr
- OV-9.1j-3B K17: Ebikon, Grenze Stadt Luzern-Schachenweid
- OV-9.1k-3B K33a: Luzern, Kreuzstutz-Grenzhof
- OV-9.1l-3B K15a: Rothenburg, Knoten Buzbach-Autobahnanschluss A2
- OV-9.1m-3A K13: Luzern, Eimündung Lindenstrasse-Schiff
- Gemeindestrassen**
- OV-9.4a-3A Luzern, Spitalstrasse Ost
- OV-9.4b-3A ESP Rothenburg Station
- OV-9.4c-3A Kriens, OV-Bevorzugung Horwerstrasse (Luzern Süd)
- OV-9.4d-3A Kriens, Arsenalstrasse (in Abstimmung mit OV 11.1-2A)
- OV-9.4e-3A Kriens, OV-Busbevorzugung Vordererschlundstrasse
- OV-9.4f-3A Kriens, OV-Neuführung Arsenalstrasse
- Zusätzliche Optimierung RBus**
- OV-9.2a-3A K13 Emmen
- OV-9.2b-3A K17 Ebikon
- OV-9.2c-3A K33a Luzern-Littau
- Infrastrukturmassnahmen für RBus**
- OV-9.3a-3A Kriens, Schachenstrasse
- OV-9.3b-3A Kriens, Alpenstrasse
- OV-9.3c-3A Kriens, Kupferhammer
- OV-9.3d-3A Kriens, Grosshofstrasse

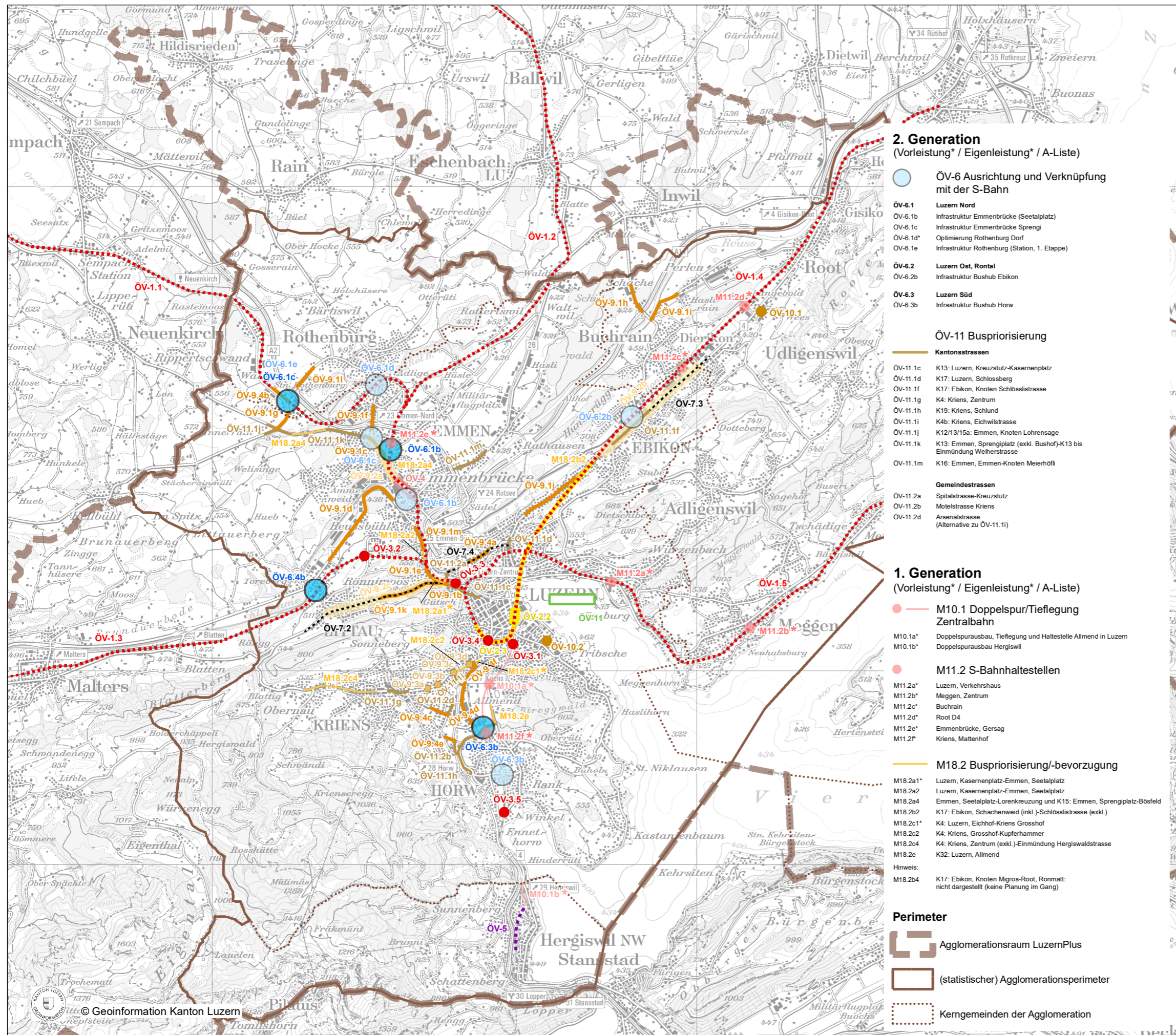
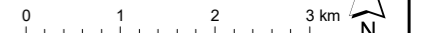
OV-10 Depot der städtischen Verkehrsbetriebe vbl

- OV-10.1-3A Depot Root
- OV-10.2-3B Erweiterung Hauptdepot Weinbergli

OV-11 Fernbus (Lage noch unbestimmt)

Datum: 16.11.2016

Massstab: 1:80'000



2. Generation (Vorleistung* / Eigenleistung* / A-Liste)

OV-6 Ausrichtung und Verknüpfung mit der S-Bahn

- OV-6.1 Luzern Nord
- OV-6.1b Infrastruktur Emmenbrücke (Seetalplatz)
- OV-6.1c Infrastruktur Emmenbrücke Sprengi
- OV-6.1d Optimierung Rothenburg Dorf
- OV-6.1e Infrastruktur Rothenburg (Station, 1. Etappe)
- OV-6.2 Luzern Ost, Rontal
- OV-6.2b Infrastruktur Bushub Ebikon
- OV-6.3 Luzern Süd
- OV-6.3b Infrastruktur Bushub Horw

OV-11 Buspriorisierung

Kantonsstrassen

- OV-11.1c K13: Luzern, Kreuzstutz-Kasernenplatz
- OV-11.1d K17: Luzern, Schlossberg
- OV-11.1f K17: Ebikon, Knoten Schösslistrasse
- OV-11.1g K4: Kriens, Zentrum
- OV-11.1h K19: Kriens, Schlund
- OV-11.1i K4b: Kriens, Eichwilstrasse
- OV-11.1j K12/13/15a: Emmen, Knoten Lohrensage
- OV-11.1k K13: Emmen, Sprengplatz (exkl. Bushof-K13 bis Eimündung Weiherstrasse)
- OV-11.1m K16: Emmen, Emmen-Knoten Meierhöfli

Gemeindestrassen

- OV-11.2a Spitalstrasse-Kreuzstutz
- OV-11.2b Moteistrasse Kriens
- OV-11.2d Arsenalstrasse (Alternative zu OV-11.1i)

1. Generation (Vorleistung* / Eigenleistung* / A-Liste)

M10.1 Doppelspur/Tieflegung Zentralbahn

- M10.1a* Doppelspurausbau, Tieflegung und Haltestelle Allmend in Luzern
- M10.1b* Doppelspurausbau Hergiswil

M11.2 S-Bahnhaltestellen

- M11.2a* Luzern, Verkehrshaus
- M11.2b* Meggen, Zentrum
- M11.2c* Buchrain
- M11.2d* Root D4
- M11.2e* Emmenbrücke, Gersag
- M11.2f* Kriens, Mattenhof

M18.2 Buspriorisierung/-bevorzugung

- M18.2a1* Luzern, Kasernenplatz-Emmen, Seetalplatz
- M18.2a2 Luzern, Kasernenplatz-Emmen, Seetalplatz
- M18.2a4 Emmen, Seetalplatz-Lorenkreuzung und K15: Emmen, Sprengplatz-Bösfeld
- M18.2b2 K17: Ebikon, Schachenweid (inkl.)-Schösslistrasse (exkl.)
- M18.2c1 K4: Luzern, Eichhof-Kriens Grosshof
- M18.2c2 K4: Kriens, Grosshof-Kupferhammer
- M18.2c4 K4: Kriens, Zentrum (exkl.)-Eimündung Hergiswaldstrasse
- M18.2e K32: Luzern, Allmend
- Hinweis: K17: Ebikon, Knoten Migros-Root, Ronnatt; nicht dargestellt (keine Planung im Gang)

Perimeter

- Agglomerationsraum LuzernPlus
- (statistischer) Agglomerationsperimeter
- Kerngemeinden der Agglomeration

Agglomerationsprogramm Luzern

3. Generation

Massnahmen öffentlicher Verkehr, Angebot

3. Generation (Vorleistung* / Eigenleistung* / A-Liste)

— ÖV-6 Ausrichtung und Verknüpfung mit der S-Bahn

- | | |
|--|--|
| ÖV-6.1 Luzern Nord
ÖV-6.1a-3D* Betrieb/Netz (nicht dargestellt) | ÖV-6.3 Luzern Süd
ÖV-6.3a-3D* Betrieb/Netz (nicht dargestellt) |
| ÖV-6.2 Luzern Ost, Rontal
ÖV-6.2a-3D* Betrieb/Netz | ÖV-6.4 Luzern West
ÖV-6.4a-3D* Betrieb/Netz (nicht dargestellt) |
| ÖV-7.1-3D* Betrieb/Netz (Fazit aus AM3) (nicht dargestellt) | |
| ÖV-8-3D* Optimierung des Bussystems in der Agglomeration (nicht dargestellt) | |

2. Generation (Vorleistung* / Eigenleistung* / A-Liste)

— ÖV-6 Ausrichtung und Verknüpfung mit der S-Bahn

- | | |
|---|---|
| ÖV-6.1 Luzern Nord
ÖV-6.1a* Betrieb/Netz | ÖV-6.3 Luzern Süd
ÖV-6.3a* Betrieb/Netz |
| | ÖV-6.4 Luzern West
ÖV-6.4a* Betrieb/Netz |

— ÖV-7 Kapazitätserweiterung des Bussystems (ev. Ausbau Infrastruktur Fahrleitung)

ÖV-7.1* Verlängerung Linie 1 via ÖV-Knoten Ebikon Bf. und ev. bis Ebikon Schindler (-Mall)

— ÖV-8 Stärkere Vernetzung durch Tangentiallinien

- ÖV-8.1* Neue Linie 5 Kriens-Emmenbrücke
 - ÖV-8.2* Modifizierung Linie 18 Littau-Ebikon
 - ÖV-8.3* Anpassung Linie 13
 - ÖV-8.4* Neu geführte Linie 16
 - ÖV-8.5* Option Linie 26/27 und Option Linie 54 bis Root
- ÖV-9 Optimierung des Bussystems
- ÖV-9.1* Verlängerung Linie 12 nach Tschuops
 - ÖV-9.2* Verdichtung Linie 19
 - ÖV-9.3* Modifizierung Gebiet Luzern-Ost
 - ÖV-9.4* Optimierung im Raum Meggen-Küssnacht-Rigigemeinden
 - ÖV-9.5* Alternative Erschliessung Hergiswil Matt




1. Generation (Vorleistung* / Eigenleistung* / A-Liste)

M11.1* Angebotsverbesserungen S-Bahn 1. und 2. Etappe, Einführung 30'-Takt: nicht dargestellt

M13.1* Angebotsverbesserungen Bus: nicht dargestellt

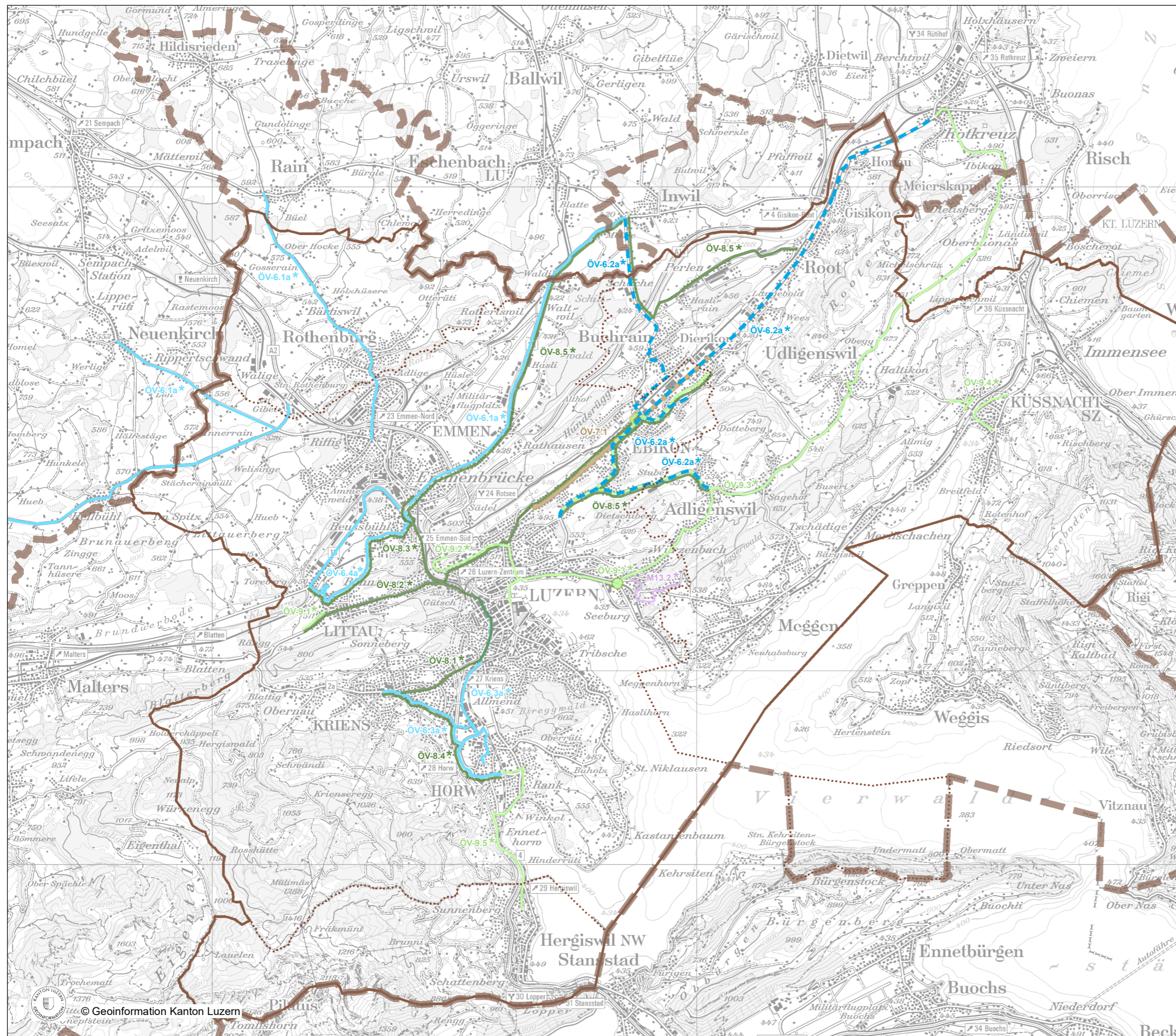
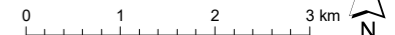
M13.2* Ausbau Trolleybusnetz

Perimeter

-  Agglomerationsraum LuzernPlus
-  (statistischer) Agglomerationsperimeter
-  Kerngemeinden der Agglomeration

Datum: 11.11.2016

Massstab: 1:80'000



Agglomerationsprogramm Luzern

3. Generation

Massnahmen motorisierter Individualverkehr (MIV)

3. Generation

- MIV-1 Gesamtsystem Bypass Luzern
- MIV-1.1-3R — Bypass (Doppelspurttunnel A2)
- Umfunktionieren als Stadtautobahn
- MIV-1.2-3R — Ausbau 2x3 Fahrspuren Abschnitt Nord
- MIV-1.3-3R — Ausbau 3. Spur Hergiswil-Horw
- MIV-2-3C Luzern, Spange Nord, Fluhhühle-Anschluss Lochhof-Schlossberg
- MIV-3-3C Luzern, Spange Süd mit Anschluss Grosshof
- MIV-4-3A Luzern, Obergrundstrasse-Bundesstrasse
- MIV-5-3B Umfahrung Emmen, Seetalstrasse
- MIV-6-3C Küssnacht, Südumfahrung, Abschnitt Räbmatt-Breitfeld
- MIV-7-3A Küssnacht, Ausbau Zugerstrasse Süd

flankierende Massnahmen im Zentrum

flankierende Massnahmen im Zentrum

2. Generation (Eigenleistung* / A-Liste)

- MIV-6.1* Küssnacht, Südumfahrung, Abschnitt Ebnet-Räbmatt

1. Generation (Vorleistung* / Eigenleistung* / A-Liste)

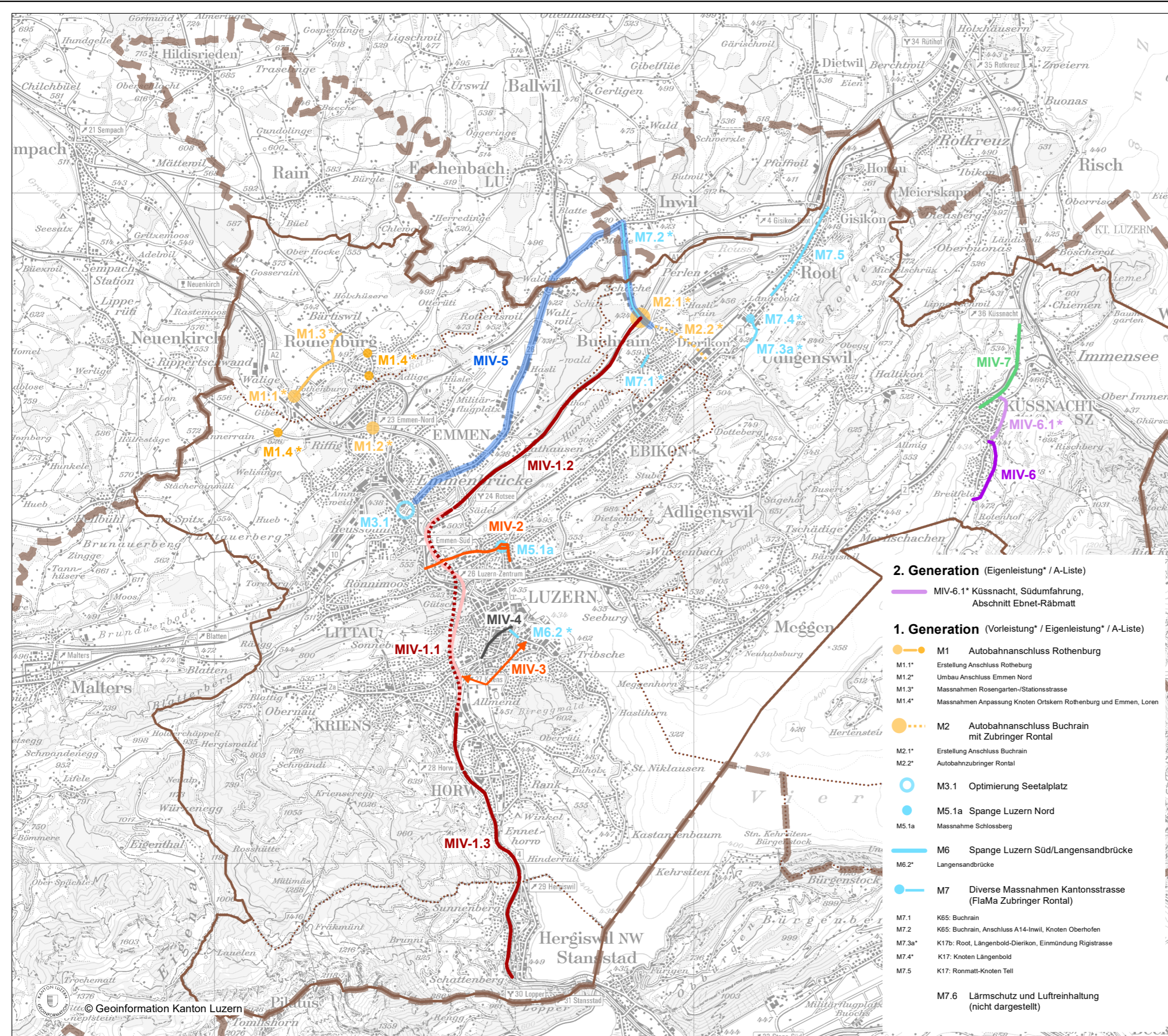
- M1 Autobahnanschluss Rothenburg
- M1.1* Erstellung Anschluss Rotheburg
- M1.2* Umbau Anschluss Emmen Nord
- M1.3* Massnahmen Rosengarten-/Stationsstrasse
- M1.4* Massnahmen Anpassung Knoten Ortskern Rothenburg und Emmen, Loren
- M2 Autobahnanschluss Buchrain mit Zubringer Rontal
- M2.1* Erstellung Anschluss Buchrain
- M2.2* Autobahnzubringer Rontal
- M3.1 Optimierung Seetalplatz
- M5.1a Spange Luzern Nord
- M5.1a Massnahme Schlossberg
- M6 Spange Luzern Süd/Langensandbrücke
- M6.2* Langensandbrücke
- M7 Diverse Massnahmen Kantonsstrasse (FlaMa Zubringer Rontal)
- M7.1 K65: Buchrain
- M7.2 K65: Buchrain, Anschluss A14-Inwil, Knoten Oberhofen
- M7.3a* K17b: Root, Längenbold-Dierikon, Eimmündung Rigistrasse
- M7.4* K17: Knoten Längenbold
- M7.5 K17: Ronmatt-Knoten Tell
- M7.6 Lärmschutz und Luftreinhaltung (nicht dargestellt)

Perimeter

- Agglomerationsraum LuzernPlus
- (statistischer) Agglomerationsperimeter
- Kerngemeinden der Agglomeration

Datum: 11.11.2016

Massstab: 1:80'000



Agglomerationsprogramm Luzern

3. Generation

Massnahmen Langsamverkehr

3. Generation

— Optimierung bestehender Netzelemente

- LV-1.1a-3A K30: Luzern, Brühl
- LV-1.1b-3A K33a: Luzern/Kriens, Hohrütli-Tschoupis
- LV-1.1c-3A Dierikon-Udligenswil, Götzentalstrasse
- LV-1.1d-3A Luzern, Pilatusplatz-Hirschengraben
- LV-1.1e-3B Ebikon, Buchrainstrasse-Bueristutz
- LV-1.1f-3B K15: Rothenburg, Wegscheid-Rain, Sandblatten-Hildisrieden
- LV-1.2a-3A Küssnacht, Anpassung Zugerstrasse Nord (Ellbögli)
- LV-1.2b-3A Küssnacht, Ausbau Radinfrastruktur Zugerstrasse Süd
- LV-1.2c-3B Küssnacht, Grepperstrasse Abschnitt Rabmatt-Breitfeld
- LV-1.2d-3B Küssnacht, Grepperstrasse Abschnitt Breitfeld-Kantonsgrenze SZ/LU
- LV-1.2e-3A Küssnacht, Luzernstrasse Abschnitt Merfischachen-Sumpf
- LV-1.2f-3B Küssnacht, Luzernstrasse Abschnitt Sumpf-Litzi
- LV-1.3a-3A Emmen, Mooshölsistrasse
- LV-1.3b-3B Emmen, Rüeggsingerstrasse
- LV-1.3c-3B KH1: Hergiswil, Umgestaltung Seerstrasse innerorts
- LV-1.3d-3A Küssnacht, Ortszentrum Küssnacht
- LV-1.3e-3A Küssnacht, Schulhaus Ebnat
- LV-1.3f-3A Luzern (Orsteil Littau), Ruopigenstrasse
- LV-1.3g-3B Luzern (Orsteil Littau), Flurststrasse
- LV-1.3h-3A Luzern, Anpassung SUVA-Passelle
- LV-1.3i-3A Luzern, SBB-Fluhmühlpasserelle (Fuss- und Veloverbindung)
- LV-1.3j-3A Luzern, Personenunterführung Kanal (Reusszopf)
- LV-1.3k-3B Luzern, Personen- und Strassenunterführung Kreuzstutz
- LV-1.3l-3A Luzern, Begegnungszone Bahnhofstrasse Luzern
- LV-1.3m-3A Luzern, Begegnungszone Grendel-Löwengraben
- LV-1.3n-3A Luzern, Begegnungszone Lindenstrasse
- LV-1.3o-3A Rothenburg, Eschenbachstrasse
- LV-1.3p-3A Rothenburg, Wurmstrasse
- LV-1.3q-3V Ebikon, Schösslistrasse
- LV-1.3r-3A Kriens, Knoten Horverstrasse/Arsenalstrasse/Lauerzervweg

Neue Netzelemente

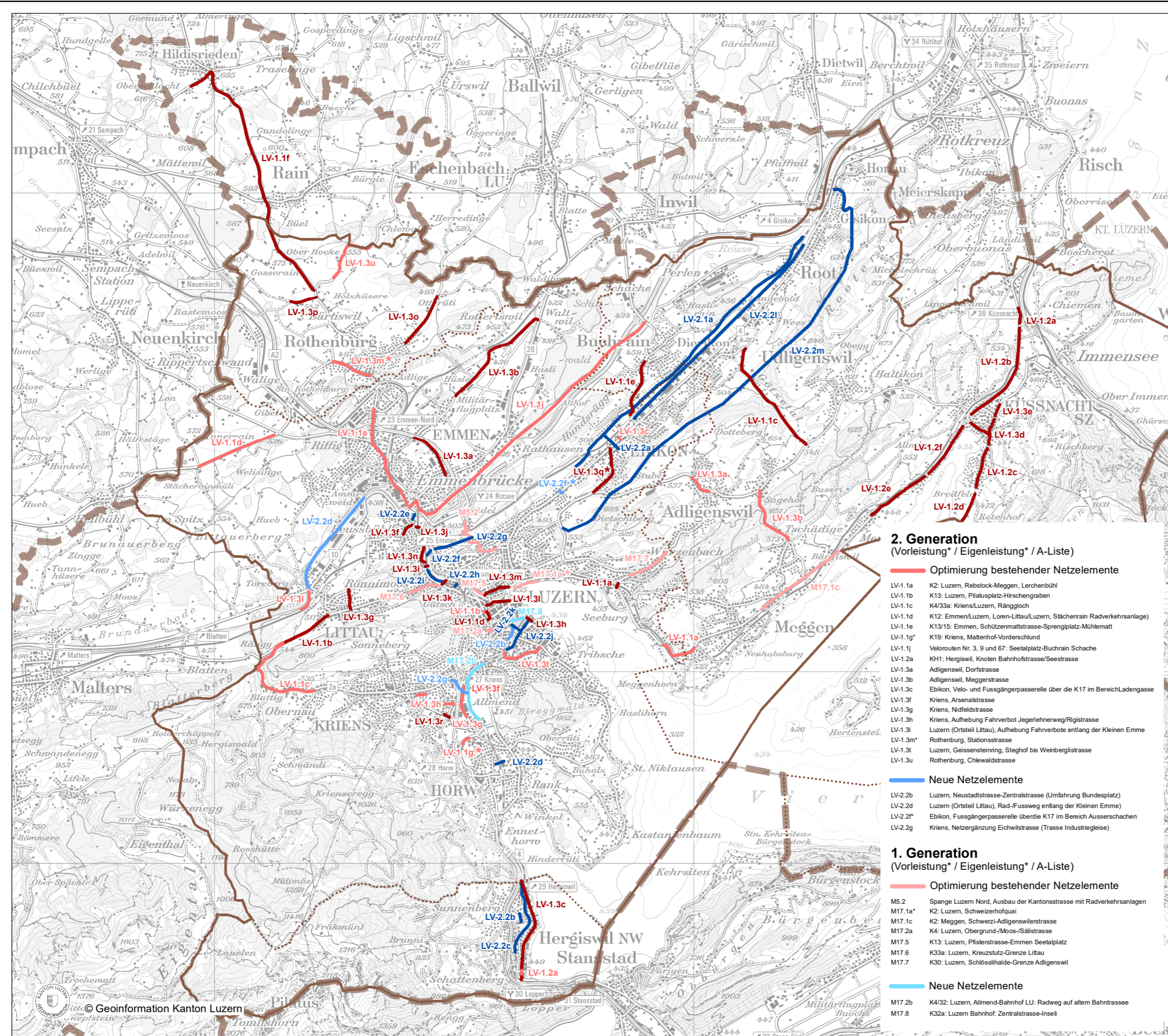
- LV-2.1a-3A Ebikon-Root, Fussweg entlang der Ron
- LV-2.2a-3A Ebikon, Risch-Löwen-Wydenhof (Weg und Passerellen)
- LV-2.2b-3A Hergiswil, Allmendli (neuer Fuss- und Veloweg)
- LV-2.2c-3C Hergiswil, Renggstasse-Kreisel (exkl.)
- LV-2.2d-3A Horw, Unterführung Zentralbahn Trasse
- LV-2.2e-3A Luzern, Reusseggsteg (Fussgängerbrücke über die kleine Emme)
- LV-2.2f-3B Luzern, Reusssteg
- LV-2.2g-3A Luzern, Reuss-Rotseeweg
- LV-2.2h-3B Luzern, Lädlistrasse (Dammdurchbruch)
- LV-2.2i-3B K13: Luzern, Reussinsel
- LV-2.2j-3B Luzern, Neustadtstrasse-Inselquai
- LV-2.2k-3B Luzern, Reduktion der Trennwirkung des Geiskörpers
- LV-2.2l-3A Ebikon-Root, Veloweg entlang der Geise
- LV-2.2m-3A Ebikon-Gisikon, Höhenweg

Perimeter

- Agglomerationsraum LuzernPlus
- (statistischer) Agglomerationsperimeter
- Kerngemeinden der Agglomeration

Datum: 11.11.2016

Masstab: 1:80'000



2. Generation (Vorleistung* / Eigenleistung* / A-Liste)

— Optimierung bestehender Netzelemente

- LV-1.1a K2: Luzern, Rebstock-Megggen, Lerchenbühl
- LV-1.1b K13: Luzern, Pilatusplatz-Hirschengraben
- LV-1.1c K4/33a: Kriens/Luzern, Ränggloch
- LV-1.1d K12: Emmen/Luzern, Loren-Littau/Luzern, Stächenrain Radverkehrsanlage
- LV-1.1e K13/15: Emmen, Schützenmatstrasse-Sprengplatz-Mühlematt
- LV-1.1g K19: Kriens, Mattenhof-Vorderschlund
- LV-1.1j Veloruten Nr. 3, 9 und 67: Seetalplatz-Buchrain Schache
- LV-1.2a KH1: Hergiswil, Knoten Bahnhofstrasse/Seerstrasse
- LV-1.3a Adligenswil, Dorfstrasse
- LV-1.3b Adligenswil, Meggerstrasse
- LV-1.3c Ebikon, Velo- und Fussgängerpasserelle über die K17 im Bereich Ladengasse
- LV-1.3f Kriens, Arsenalstrasse
- LV-1.3g Kriens, Nidfeldstrasse
- LV-1.3h Kriens, Aufhebung Fahrverbot Jegerlehnerweg/Rigistrasse
- LV-1.3i Luzern (Orsteil Littau), Aufhebung Fahrverbote entlang der Kleinen Emme
- LV-1.3m* Rothenburg, Stationsstrasse
- LV-1.3t Luzern, Geissensteiner, Steghof bis Weinbergstrasse
- LV-1.3u Rothenburg, Chlewaldstrasse

Neue Netzelemente

- LV-2.2b Luzern, Neustadtstrasse-Zentralstrasse (Umfahrung Bundesplatz)
- LV-2.2d Luzern (Orsteil Littau), Rad-/Fussweg entlang der Kleinen Emme
- LV-2.2f* Ebikon, Fussgängerpasserelle über die K17 im Bereich Ausserschachen
- LV-2.2g Kriens, Netzergängung Eichwaldstrasse (Trasse Industriegeleise)

1. Generation (Vorleistung* / Eigenleistung* / A-Liste)

— Optimierung bestehender Netzelemente

- M5.2 Spange Luzern Nord, Ausbau der Kantonsstrasse mit Radverkehrsanlagen
- M17.1a* K2: Luzern, Schweizerhofquai
- M17.1c K2: Meggen, Scherzli-Adligenswilstrasse
- M17.2a K4: Luzern, Obergrund-/Moos-/Sälstrasse
- M17.5 K13: Luzern, Pfisterstrasse-Emmen Seetalplatz
- M17.6 K33a: Luzern, Kreuzstutz-Grenze Littau
- M17.7 K30: Luzern, Schösslihalde-Grenze Adligenswil

Neue Netzelemente

- M17.2b K4/32: Luzern, Allmend-Bahnhof LU: Radweg auf altem Bahntrasse
- M17.8 K32a: Luzern Bahnhof: Zentralstrasse-Insel