

## Agglomerationsprogramm Luzern 2. Generation

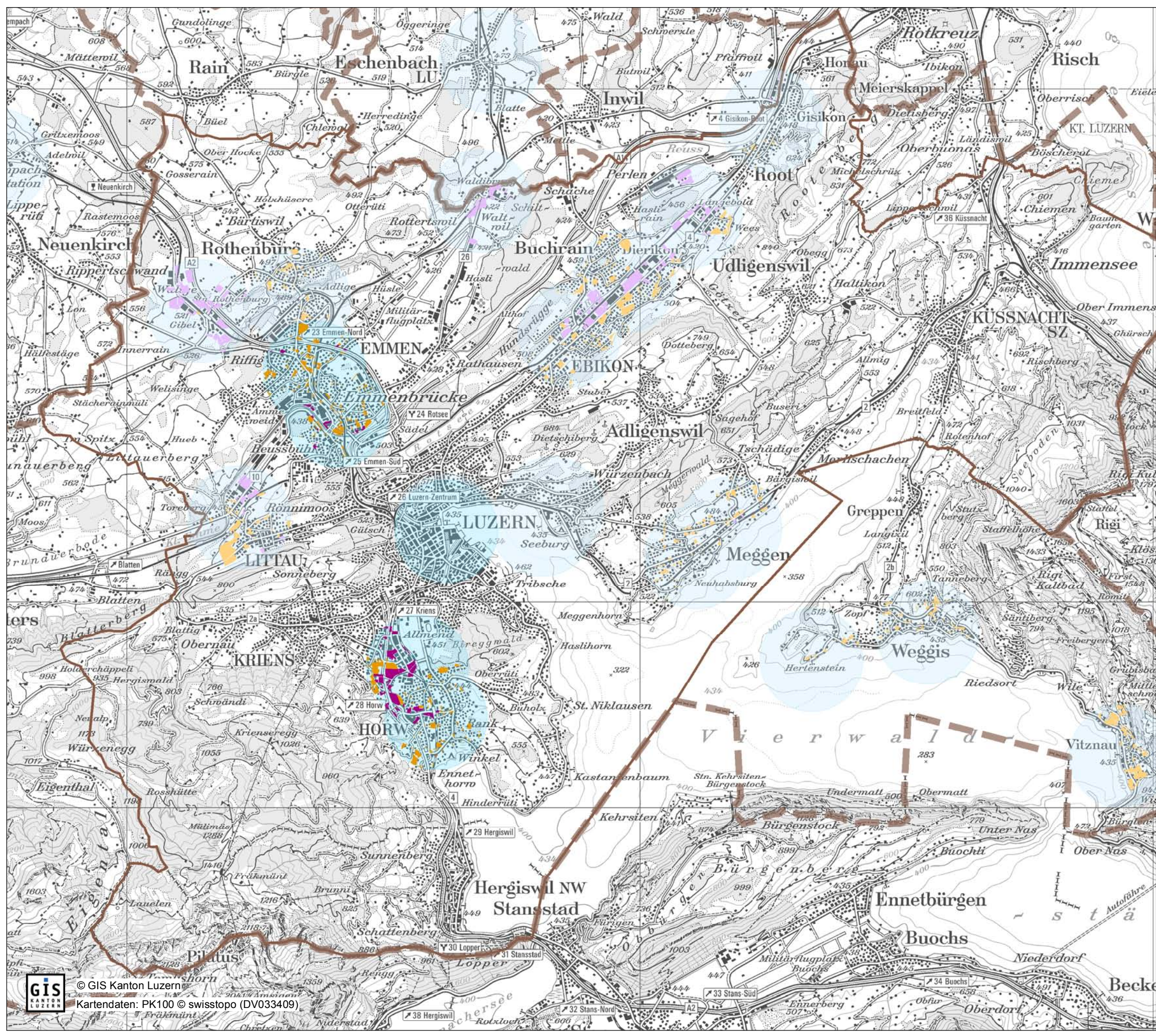
### Unüberbaute Bauzonen Bahn und Schiff Zone, Angebotsstufe OeV

- ARBEIT, 1 bis 3
- ARBEIT, 4 und 5
- WOHNMISCH, 1 bis 3
- WOHNMISCH, 4 und 5

### Erschliessungsradien OeV 1000m Bahn und Schiff

- Stufen 1, 2, 3
- Stufen 4, 5

- Agglomerationsraum LuzernPlus
- (statistischer) Agglomerationsperimeter



Hergiswil und Küssnacht sind mangels exakter Daten nicht dargestellt.

## Agglomerationsprogramm Luzern 2. Generation

### Unüberbaute Bauzonen Bus Zone, Angebotsstufe OeV

- ARBEIT, 1 bis 3
- ARBEIT, 4 und 5
- WOHNMISCH, 1 bis 3
- WOHNMISCH, 4 und 5

### Erschliessungsradien OeV

#### 300m Bus

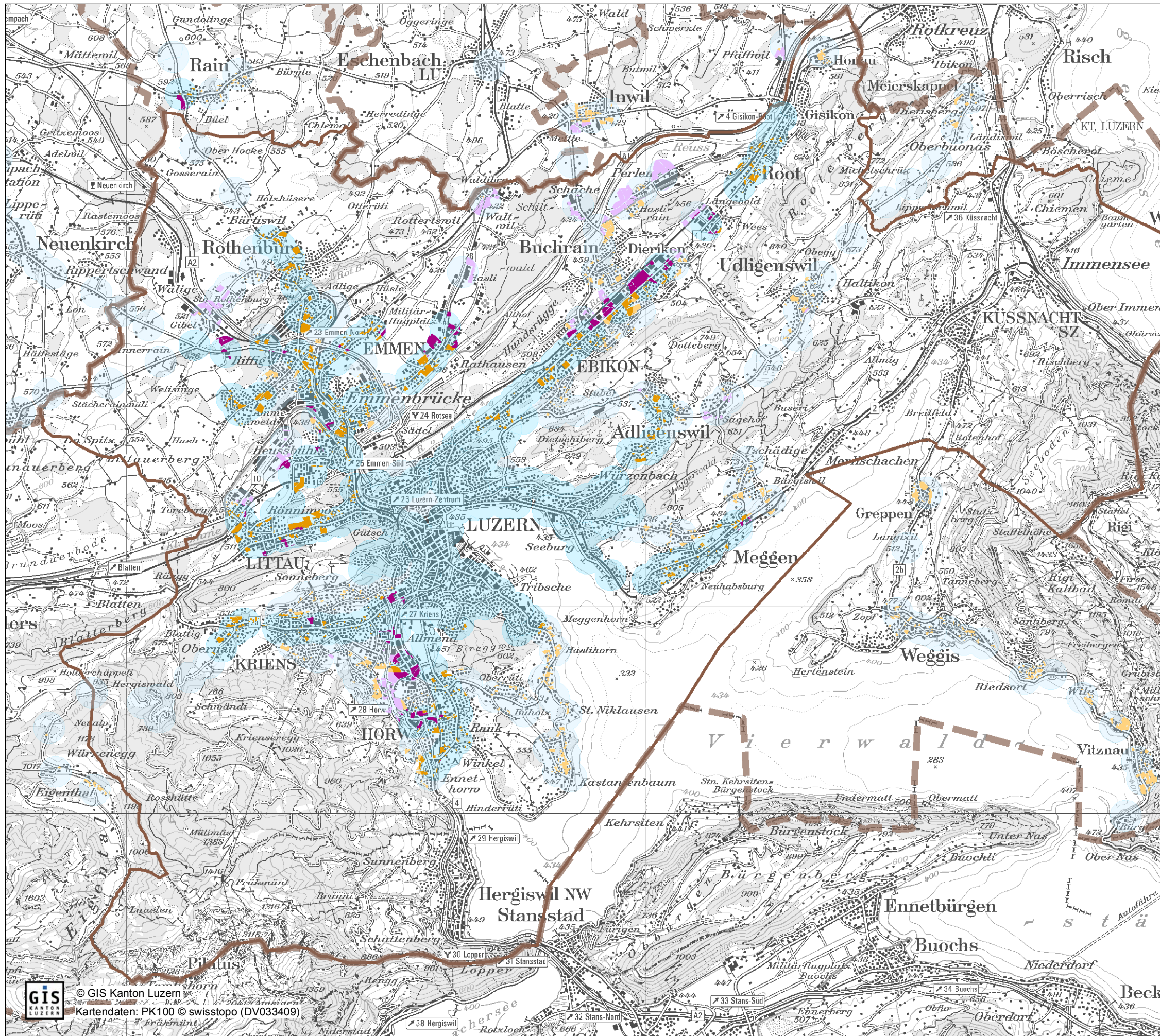
- Stufen 1, 2, 3
- Stufen 4, 5

- Agglomerationsraum LuzernPlus
- (statistischer) Agglomerationsperimeter

Hergiswil und Küssnacht sind mangels exakter Daten nicht dargestellt.

Datum: 15.11.2011

Masstab: 1:75'000

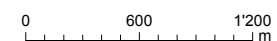
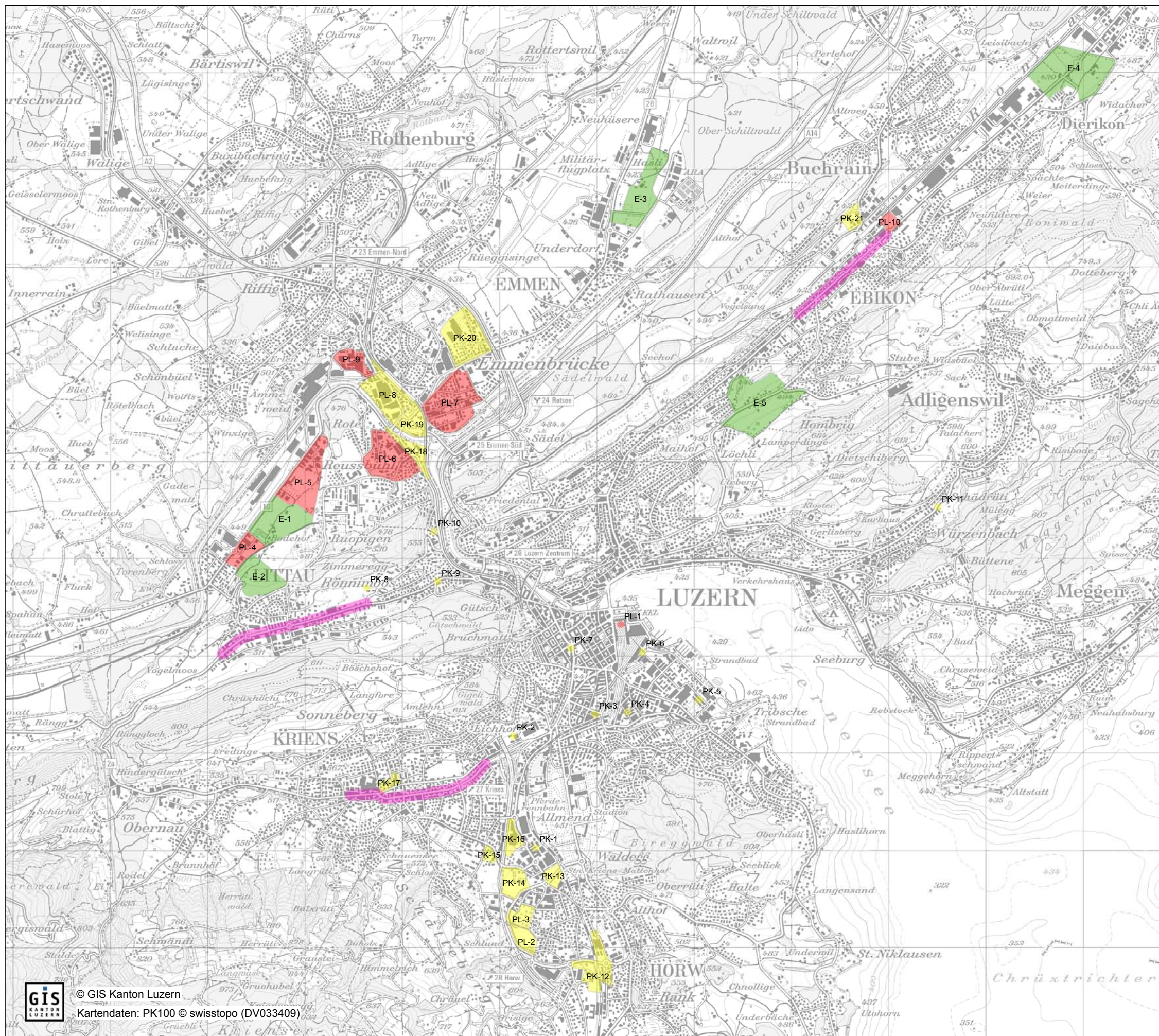


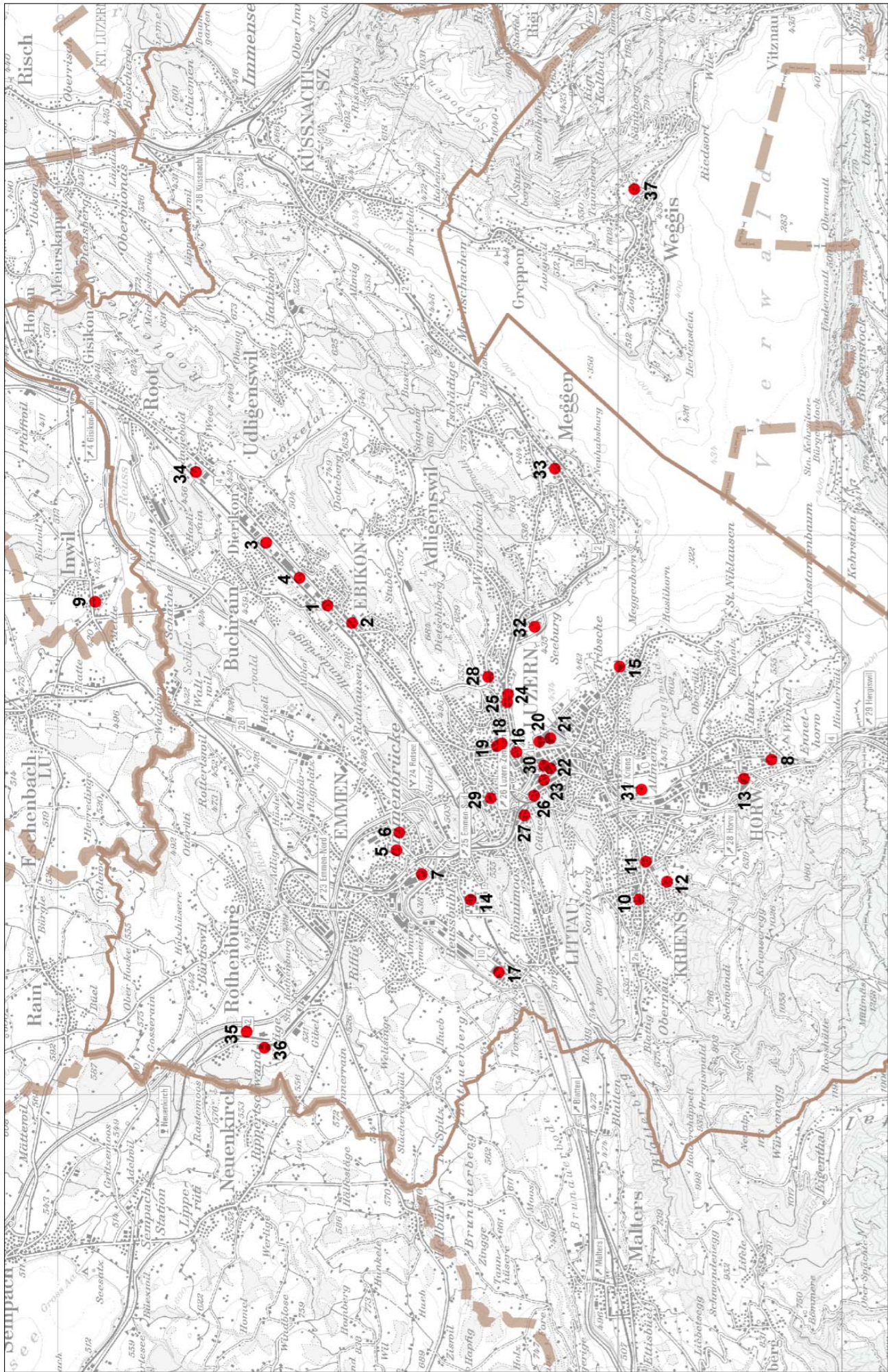
# Agglomerationsprogramm Luzern

## 2. Generation

### Entwicklungspotenzial

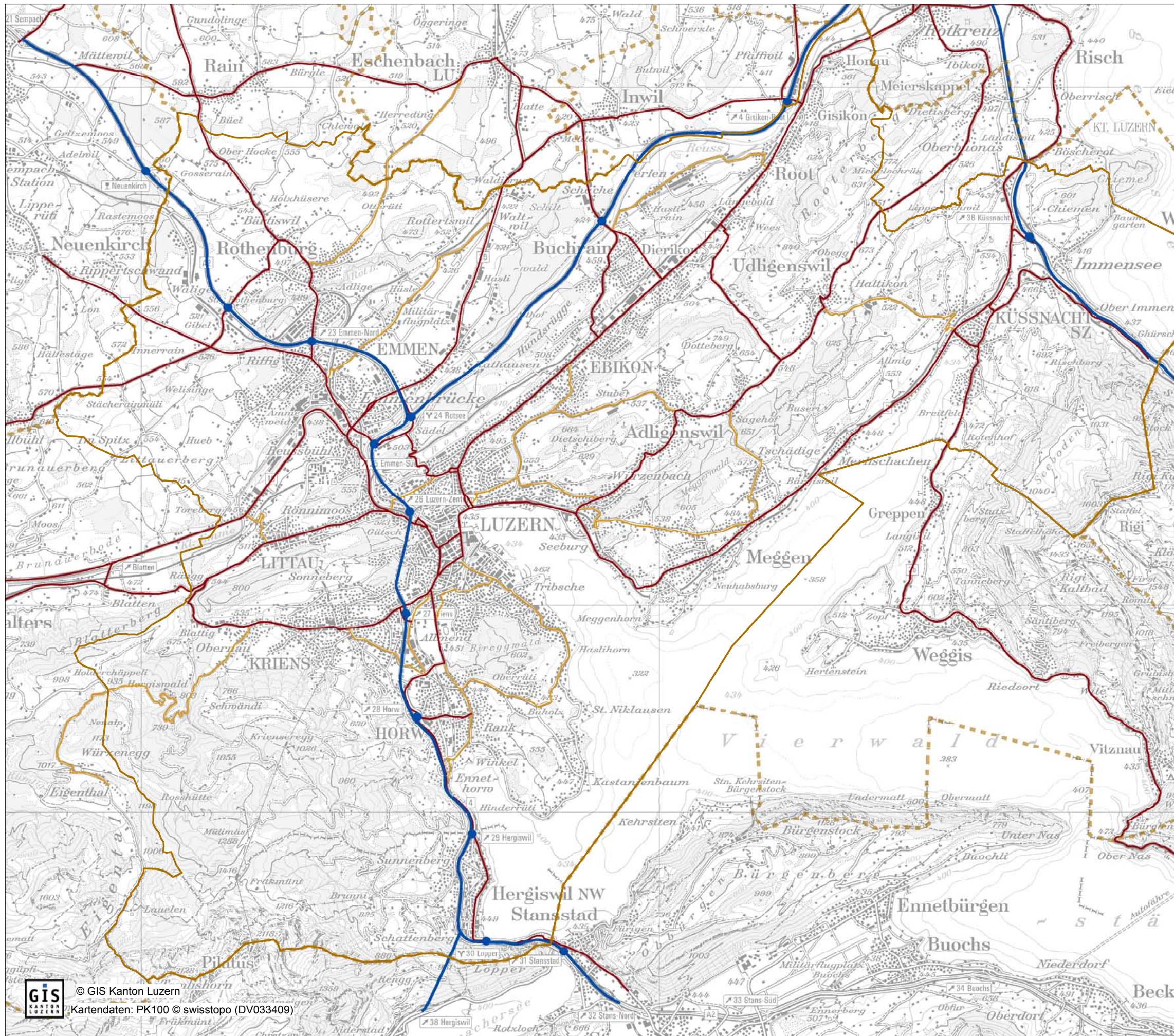
- /  Entwicklungspotenzial bis 2030
- /  Entwicklungspotenzial ab 2030
- Zentrumsverdichtung
- Erweiterung










## Verkehrsintensive Einrichtungen

Nummer	Gemeinde	Unternehmen (mit mehr als 200 Parkplätzen)	Anzahl Parkplätze	Total
1	Ebikon	Zentrum M-Park	420	3'240
2	Ebikon	Zentrum Ladengasse	210	
3	Ebikon	Mall of Switzerland (geplant)	1'600	
4	Ebikon	Schindler-Areal	1'010	4'050
5	Emmen	Shoppingcenter Emmen	2'400	
6	Emmen	Fachmarkt Meierhöfli	1'200	
7	Emmen	MaXX (Kino, Lidl)	450	
8	Horw	HSLU Technik & Architektur	250	250
9	Inwil	Wvss Gartencenter (geplant)	200	200
10	Kriens	Einkaufscenter Schappe	300	2'290
11	Kriens	Einkaufscenter Hofmatt	300	
12	Kriens	Pilatus-Bahnen	370	
13	Kriens	Pilatusmarkt	1'320	7'540
14	Luzern	Ruopigen-Center	300	
15	Luzern	Einkaufszentrum Schönbühl	330	
16	Luzern	Schweizerhof	250	
17	Luzern	Hornbach Littau	440	
18	Luzern	Parkhaus Löwencentrum	360	
19	Luzern	Parkhaus City	400	
20	Luzern	Bahnhof/KKL: Parkhäuser P1 und P2	520	
21	Luzern	Bahnhof/KKL: Parkhaus Frohburg	500	
22	Luzern	Innenstadt: Parkhaus Zentrum	370	
23	Luzern	Innenstadt: Parkhaus Kesselturm	350	
24	Luzern	Rechtes Ufer: Parkhaus Casino/Palace	260	
25	Luzern	Rechtes Ufer: Parkhaus National	260	
26	Luzern	Parkhaus Altstadt	460	
27	Luzern	Parkhaus am Gütsch	220	
28	Luzern	Klinik St. Anna: Parkhaus	210	
29	Luzern	Kantonsspital	580	
30	Luzern	Kantonalbank	280	
31	Luzern	Allmend	540	
32	Luzern	Verkehrshaus	900	
33	Meggen	Dorfzentrum	200	200
34	Root	D4	950	950
35	Rothenburg	IKEA	800	1'140
36	Rothenburg	Pistor	340	
37	Weggis	Rigibahnen AG	250	250
	<b>Total</b>		<b>20'110</b>	<b>20'110</b>



## Agglomerationsprogramm Luzern 2. Generation



- Basisnetz MIV**
-  Nationalstrassen mit Anschlüssen
  -  Kantonsstrassen LU, NW, SZ, ZG
  -  Gemeindestrassen von regionaler Bedeutung
- Administrative Grenzen**
-  Agglomerationsraum LuzernPlus
  -  (statistischer) Agglomerationsperimeter

# Agglomerationsprogramm Luzern






## 2. Generation

### Basisnetz Veloverkehr



#### Basisnetz Veloverkehr

-  Veloverbindungen auf Gemeinde- und Privatstrassen
-  Veloverbindungen auf Kantonsstrassen

#### Wichtige Zielorte

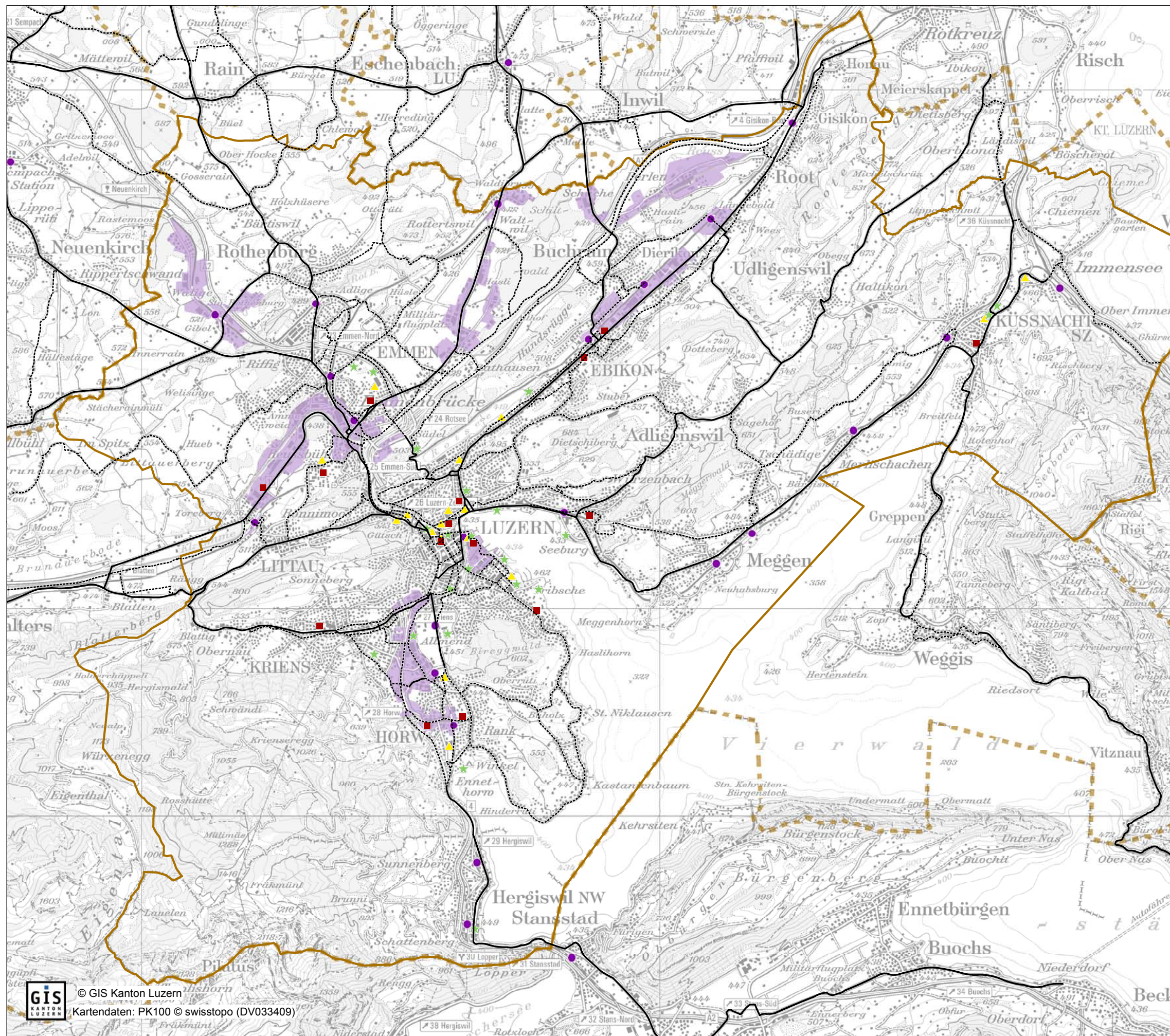
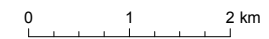
-  Einkaufen
-  wichtige Kultur-/ Sportzentren
-  Regionale Bildungseinrichtungen
-  Haltestellen Bahn
-  Entwicklungsschwerpunkte (ESP)

#### Administrative Grenzen

-  Agglomerationsraum LuzernPlus
-  (statistischer) Agglomerationsperimeter







Datum: 19.04.2012

Masstab: 1:75'000






# Agglomerationsprogramm Luzern 2. Generation




## Schwachstellen Siedlung

-  Siedlungsdruck in Arbeitsplatzgebieten mit kantonaler/regionaler Bedeutung (Autobahnanchluss)
-  Hoher Siedlungsdruck in der äusseren Landschaft
-  Mittlerer Siedlungsdruck in der äusseren Landschaft
-  Gemeinden mit hohem Zweitwohnungsanteil
-  Siedlungsdruck im Agglomerationskern
-  Gebiete mit Defiziten in Städtebau/Nutzungsstruktur
  1. Luzern Ost (Dorfzentrum Ebikon, Luzernerstrasse)
  2. Luzern Nord (Seetalplatz, Meierhöfli)
  3. Luzern Süd (Eichhof Kriens, Allmend, Schlund, Bahnhof Horw)
  4. Littau Dorf – Basel-/Bernstrasse
  5. Fluhmühle-Lindenstrasse
  6. Kriens Zentrum

## Schwachstellen Landschaft

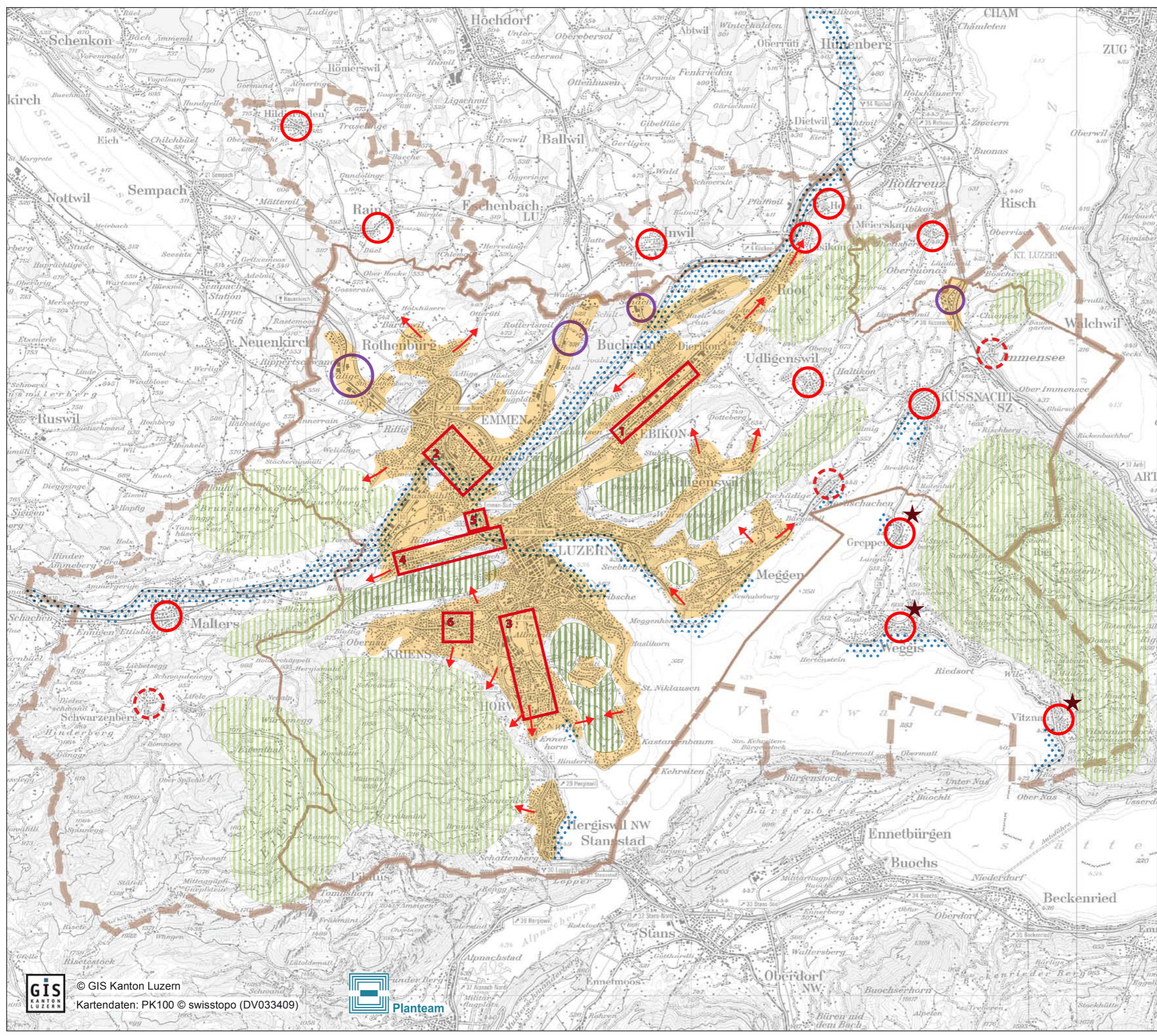
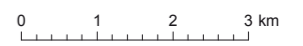
-  Nutzungskonflikte in der äusseren Landschaft
-  Nutzungskonflikte in der inneren Landschaft
-  Nutzungskonflikte im/am Gewässer

## Orientierende Planinhalte

-  Agglomerationsraum LuzernPlus
-  (statistischer) Agglomerationsperimeter
-  Siedlungsgebiet im Agglomerationskern

Datum: 13.4.2012

Massstab: 1:100'000



# Agglomerationsprogramm Luzern

## 2. Generation

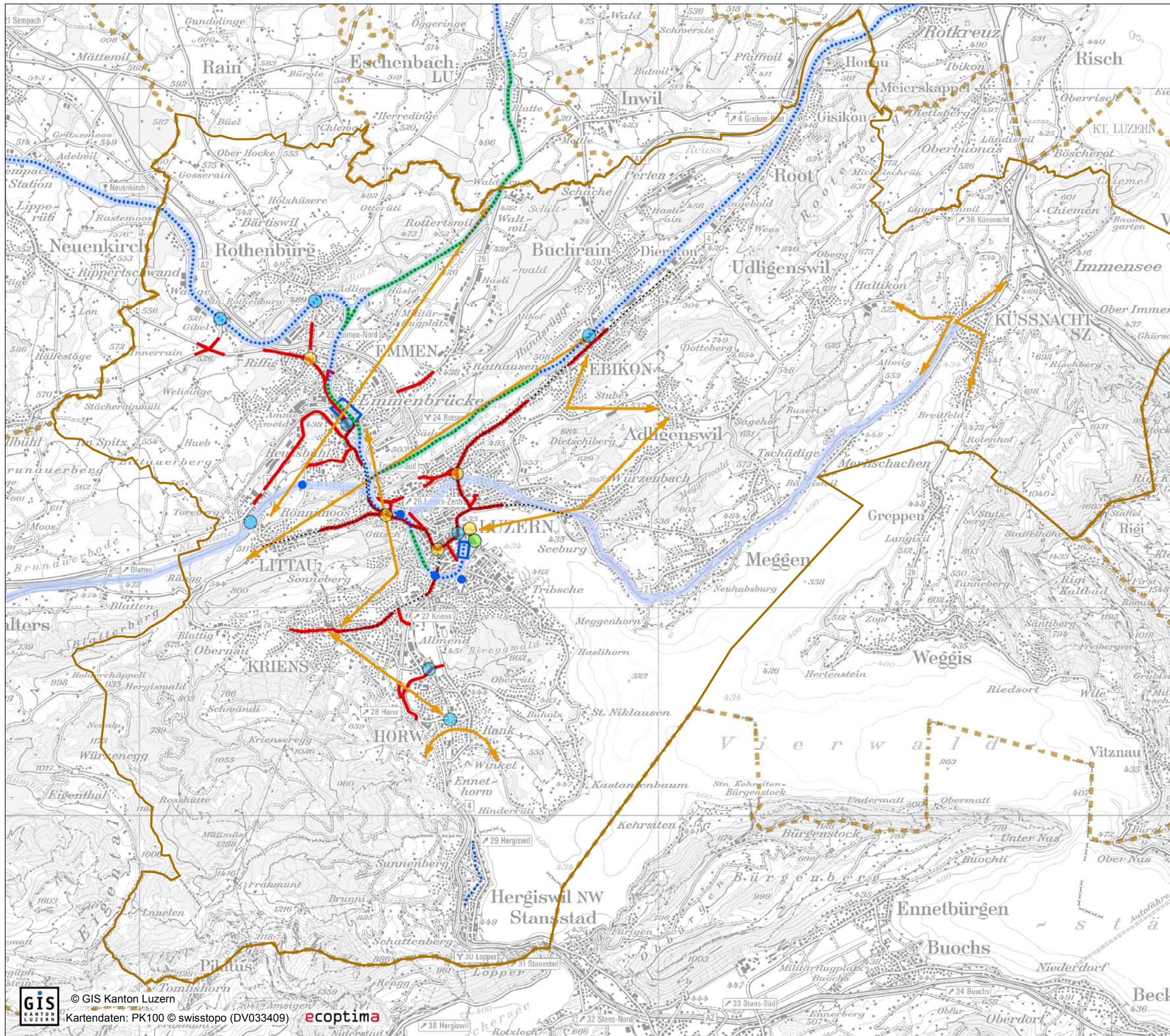
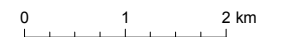
### Schwachstellen öffentlicher Verkehr

- ⋯   Kapazitätsengpässe/ungenügende Leistungsfähigkeit Bahn
- Fehlende Durchmesserlinie/ lange Fahrzeiten Bahn
- ⋯ Kapazitätsengpässe/ungenügende Leistungsfähigkeit Bus
- Neuralgische Punkte**
- Neuralgische Punkte Bahn
- Neuralgische Punkte Bus
- Neuralgische Punkte Verknüpfung Bahn-Bus
- Ungenügende Erschließung/ fehlende Haltestelle
- ↔ Ungenügende Verbindungen
- Behinderung des ÖV durch MIV

- Administrative Grenzen**
- Agglomerationsraum LuzernPlus
  - (statistischer) Agglomerationsperimeter

Datum: 19.04.2012

Massstab: 1:75'000











# Agglomerationsprogramm Luzern

## 2. Generation

### Schwachstellen MIV



- Basisnetz MIV**
-  Nationalstrassen mit Anschlüssen
  -  Kantonsstrassen LU, NW, SZ, ZG
  -  Gemeindestrassen von regionaler Bedeutung

### Schwachstellen MIV

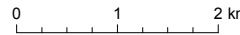

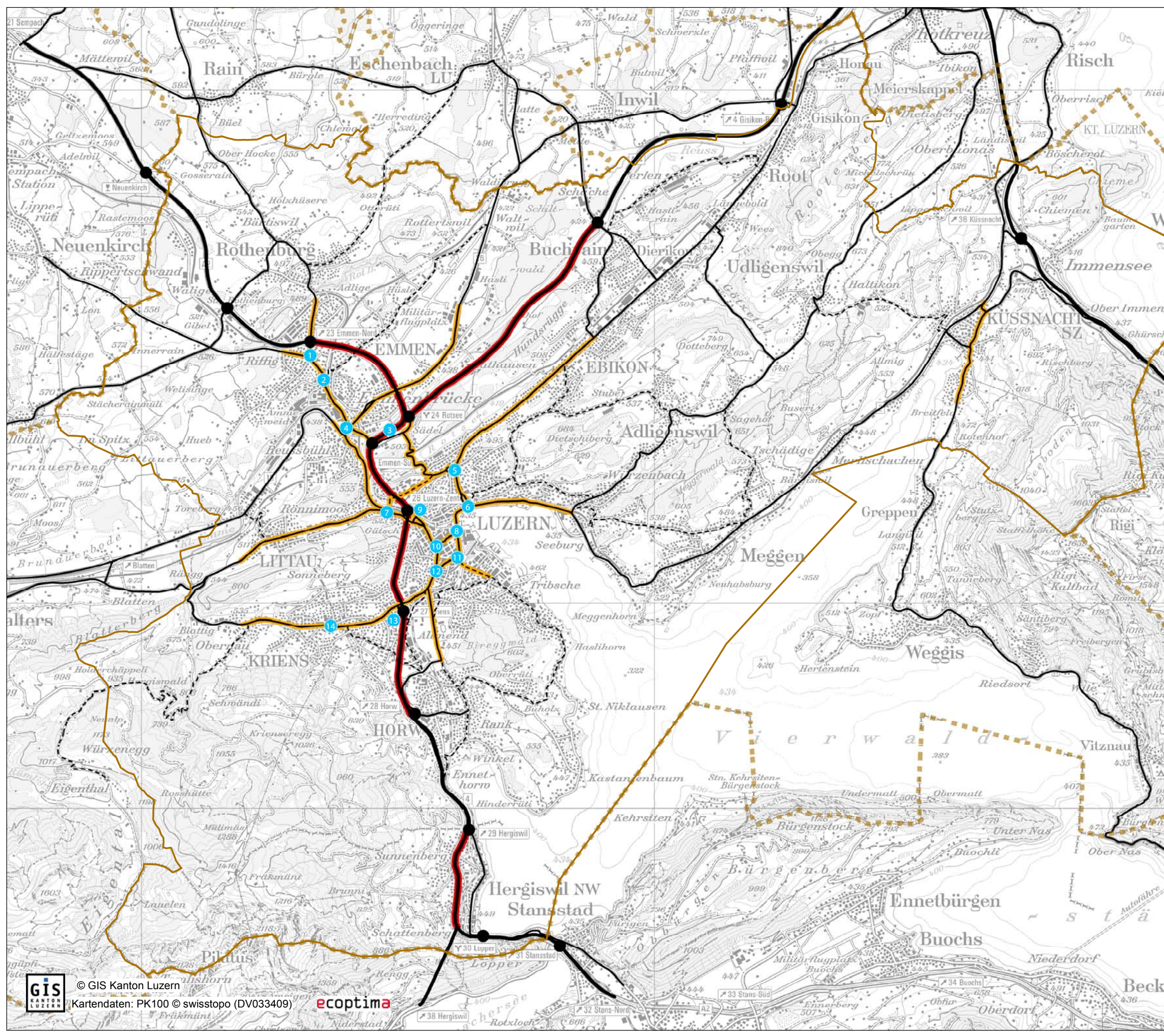
-  Autobahnabschnitt mit Kapazitätsproblemen
-  Streckenabschnitt mit Verträglichkeitskonflikten
-  Knoten mit Verträglichkeitskonflikten

- 1 Sprengiplatz
- 2 Sonnenplatz
- 3 Autobahnanschluss Emmen Süd
- 4 Seetalplatz
- 5 Schlossberg
- 6 Luzernerhof
- 7 Kreuzstutz
- 8 Bahnhof
- 9 Autobahnanschluss Luzern Zentrum
- 10 Pilatusplatz
- 11 Bundesplatz
- 12 Paulusplatz
- 13 Autobahnanschluss Luzern Kriens
- 14 Kriens Busschleife

### Administrative Grenzen





-  Agglomerationsraum LuzernPlus
-  (statistischer) Agglomerationsperimeter

Datum: 05.06.2012  
 Massstab: 1:75'000

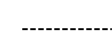
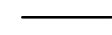




## Agglomerationsprogramm Luzern 2. Generation






### Schwachstellen Langsamverkehr

-  Netzlücke Langsamverkehr
-  Punktuelle Schwachstelle Langsamverkehr
-  Schwachstellen Langsamverkehr
-  fehlende Veloabstellplätze



### Basisnetz Veloverkehr

-  Veloverbindungen auf Gemeinde- und Privatstrassen
-  Veloverbindungen auf Kantonsstrassen

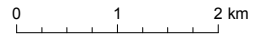
### Wichtige Zielorte

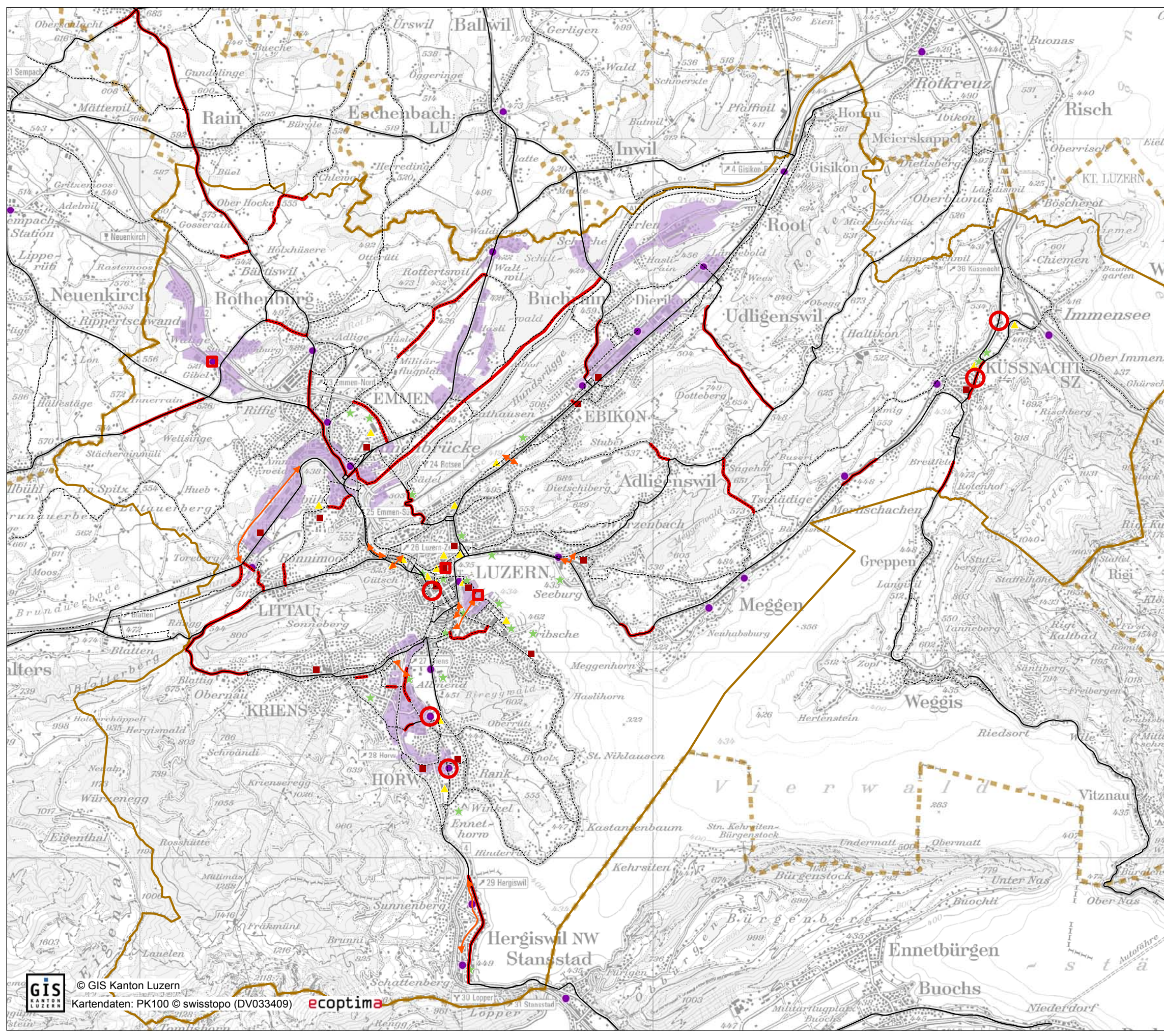
-  Einkaufen
-  wichtige Kultur-/ Sportzentren
-  Regionale Bildungseinrichtungen
-  Haltestellen Bahn
-  Entwicklungsschwerpunkte (ESP)

### Administrative Grenzen

-  Agglomerationsraum LuzernPlus
-  (statistischer) Agglomerationsperimeter

Datum: 09.05.2012  
 Massstab: 1:75'000





# Agglomerationsprogramm Luzern 2. Generation

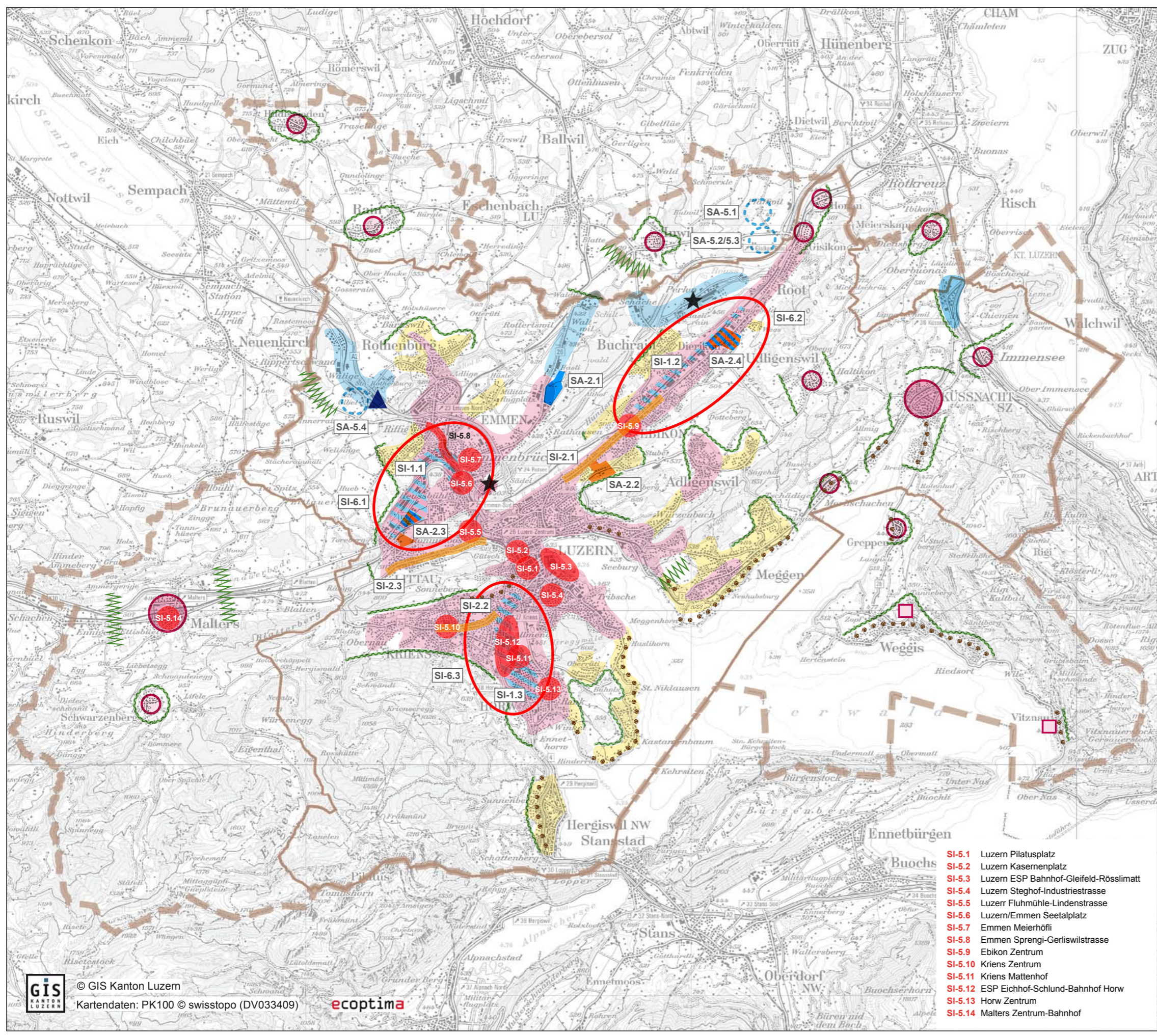
## Massnahmen Siedlung

- SI-1 Arbeitsgebiete transformieren
- SI-2 Nachverdichtung in bebautem Siedlungsgebiet
- SI-5 Schlüsselarealplanungen
- SI-6 Gebietsmanagement in Zentren und ESP
- SA-1 Siedlungsbegrenzung
- Siedlungsbegrenzungslinie
- Siedlungszäsur
- SA-2 (gössere) Neueinzonungen (aufgrund Bedarf und guter öV-Erschliessung)
- Wohnen
- Arbeiten
- Wohnen / Arbeiten
- SA-4 Exklusive Wohnlagen
- SA-5 Strategische Arbeitsgebiete

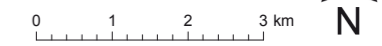
## Orientierende Planinhalte

- Agglomerationsraum LuzernPlus
- (statistischer) Agglomerationsperimeter
- Kernraum
- Kernergänzungsraum
- Stützpunktgemeinden mit vielfältigem Angebot
- Siedlungsschwerpunkte Wohnen
- Wohngemeinde mit touristischem Schwerpunkt
- Schwerpunktgebiete für Arbeitsnutzungen
- Schwerpunktgebiete Energie
- Umlade- und Abstellterminal Güterverkehr Bahn - Strasse

Datum: 13.4.2012  
 Massstab: 1:100'000



- SI-5.1 Luzern Pilatusplatz
- SI-5.2 Luzern Kasernenplatz
- SI-5.3 Luzern ESP Bahnhof-Gleifeld-Rösslimatt
- SI-5.4 Luzern Steghof-Industriestrasse
- SI-5.5 Luzern Fluhmühle-Lindenstrasse
- SI-5.6 Luzern/Emmen Seetalplatz
- SI-5.7 Emmen Meierhöfli
- SI-5.8 Emmen Sprengi-Gerliswilstrasse
- SI-5.9 Ebikon Zentrum
- SI-5.10 Kriens Zentrum
- SI-5.11 Kriens Mattenhof
- SI-5.12 ESP Eichhof-Schlund-Bahnhof Horw
- SI-5.13 Horw Zentrum
- SI-5.14 Malters Zentrum-Bahnhof












# Agglomerationsprogramm Luzern 2. Generation



## Massnahmen Landschaft

- LE-1 Freiraumkonzepte im Kernraum der Agglomeration**  
 Freiraumnetz in der Agglomeration
- LE-2 Landschaftsentwicklungskonzepte für die innere Landschaft**  
 Horwer Halbinsel, Sonnenberg/Gütsch, Rotsee-Sedel, Dietschberg, Meggerwald (westlicher Teil)
- LE-3 Landschaftsentwicklungskonzepte für die äussere Landschaft**  
 Naturnahe Erholung Meggerwald-Chiemen / Rooterberg - Dottenberg und Blattenberg  
 Äussere Landschaft
- LE-4 Schutz- und Nutzungskonzepte Seeufer- und Flussräume**  
 Fluss- und Freizeitraum Kleine Emme und Reuss  
 Seeuferaum mit intensiven Nutzungen  
 Naturarena Rotsee
- LE-5 Spezifische Freizeiträume von regionaler Bedeutung**  
 Spezifischer Freizeitraum von regionaler Bedeutung
- LE-7 Zugänglichkeit Tourismusschwerpunkte optimieren**  
 ÖV-Erschliessung  
 Eingangstor Tourismus  
 Tourismusschwerpunkt Luzern  
 Tourismusraum in der äusseren Landschaft

## Massnahme Umwelt

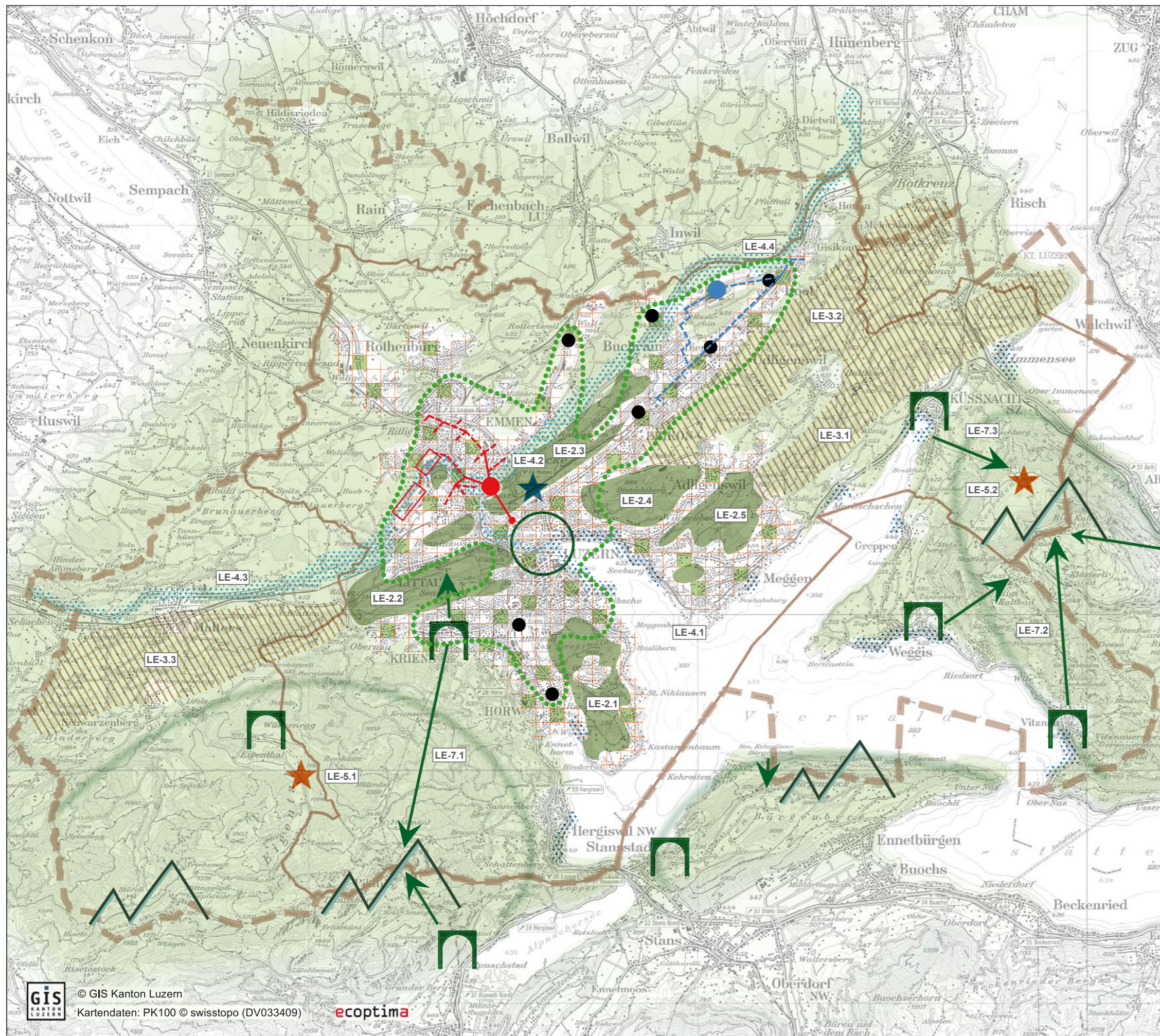
- U-1 Überkommunale Energieplanungen**  
 Prüferimeter überkommunale Wärmenetze  
 KVA Renergia Perlen (geplant bis 2016)  
 KVA Ibach (heute bestehend)  
 Linienführungen des heutigen Fernwärmenetzes ab KVA Ibach  
 mögliche Erweiterung / Verdichtung  
 mögliches Fernwärmenetz Rontal  
 mögliche Verknüpfung mit Abwärme Swiss Steel  
 Stahlwerk / Walzwerk Swiss Steel  
 Weitere Quellen / Wärmezentralen (exemplarisch)

## Orientierende Planinhalte

-  Agglomerationsraum LuzernPlus
-  (statistischer) Agglomerationsperimeter

Datum: 18.4.2012

Massstab: 1:100'000

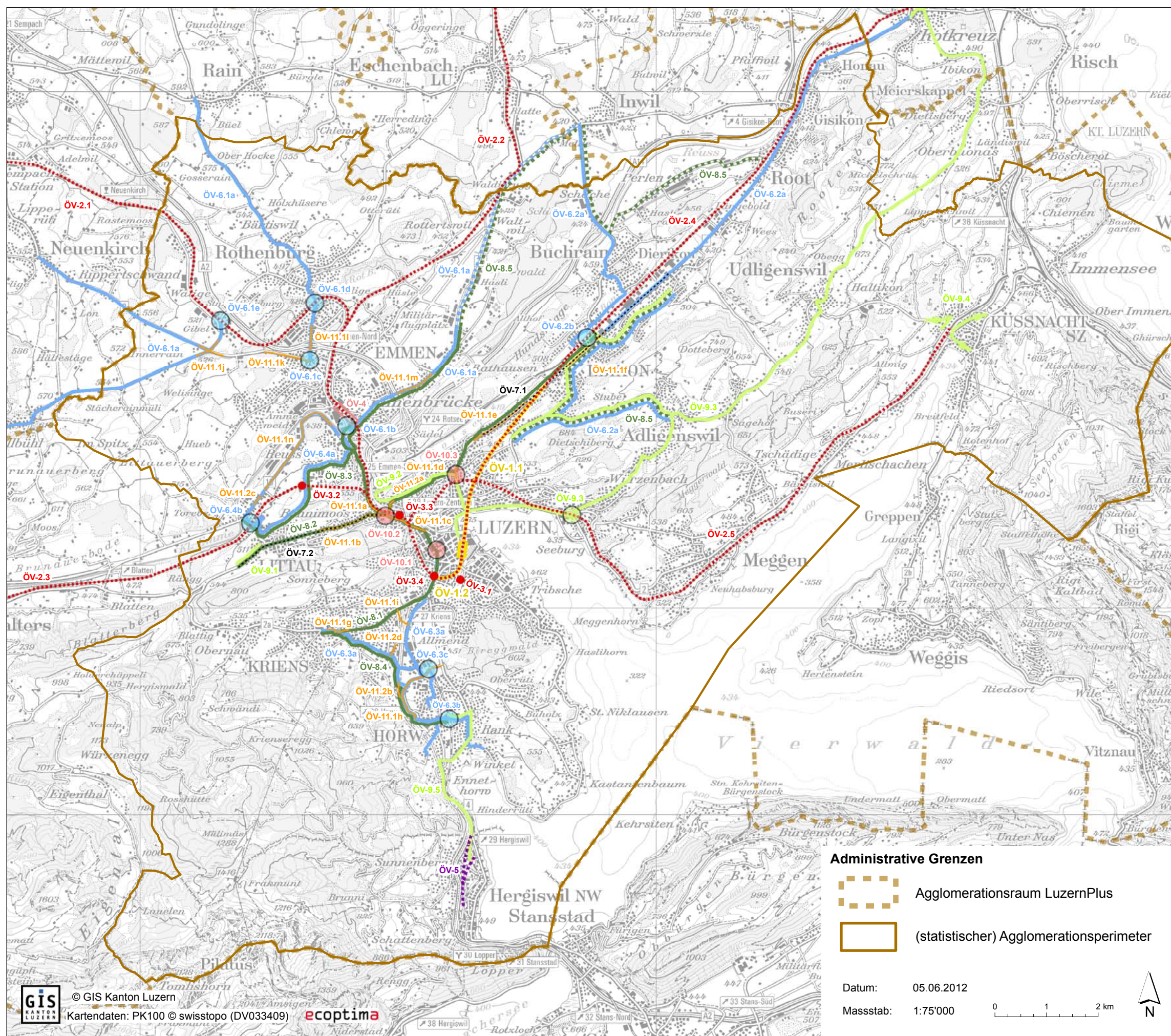


# Agglomerationsprogramm Luzern

## 2. Generation

### Massnahmen öffentlicher Verkehr

- ÖV-1 Tiefbahnhof Luzern mit Durchmesserlinie
- ÖV-1.1 Tiefbahnhof Luzern
- ÖV-1.2 Durchmesserlinie
- - - - - ÖV-2 Ausbau S-Bahnssystem Luzern
- ÖV-2.1 Massnahmen auf Strecke Luzern-Sursée
- ÖV-2.2 Massnahmen auf Strecke Luzern-Hochdorf
- ÖV-2.3 Massnahmen auf Strecke Luzern-Wolhusen
- ÖV-2.4 Massnahmen auf Strecke Luzern-Rotkreuz
- ÖV-2.5 Massnahmen auf Strecke Luzern-Küssnacht
- ÖV-3 Neue S-Bahnhaltestellen
- ÖV-3.1 S-Bahnhaltestelle Langensand-Steghof
- ÖV-3.2 S-Bahnhaltestelle Littau-Ruopigen
- ÖV-3.3 S-Bahnhaltestelle Gütsch-Kreuzstutz
- ÖV-3.4 S-Bahnhaltestelle Paulusplatz
- ÖV-4 Ausbau Bahnhof Emmenbrücke
- - - - - ÖV-5 Doppelspuriger Bahntunnel in Hergiswil
- ÖV-6 Ausrichtung und Verknüpfung mit der S-Bahn
- ÖV-6.1 Luzern Nord
- ÖV-6.1a Betrieb/Netz
- ÖV-6.1b Infrastruktur Emmenbrücke (Seetalplatz)
- ÖV-6.1c Infrastruktur Emmenbrücke Sprengli
- ÖV-6.1d Optimierung Rothenburg Dorf
- ÖV-6.1e Infrastruktur Rothenburg (Station)
- ÖV-6.1f Kriens Mattenhof
- ÖV-6.2 Luzern Ost, Rontal
- ÖV-6.2a Betrieb/Netz
- ÖV-6.2b Infrastruktur Bushub Ebikon
- ÖV-6.3 Luzern Süd
- ÖV-6.3a Betrieb/Netz
- ÖV-6.3b Infrastruktur Bushub Horw
- ÖV-6.3c Infrastruktur Bushub Kriens Mattenhof
- ÖV-6.4 Luzern West
- ÖV-6.4a Betrieb/Netz
- ÖV-6.4b Infrastruktur Bahnhof Littau
- - - - - ÖV-7 Kapazitätserweiterung des Bussystems (ev. Ausbau Infrastruktur Fahrleitung)
- ÖV-7.1 Verlängerung Linie 1 via ÖV-Knoten Ebikon Bhf. und ev. bis Ebikon Schindler (-Mall)
- ÖV-7.2 Kapazitätssteigerung und ev. Elektrifizierung Linie 12
- ÖV-8 Stärkere Vernetzung durch Tangentiallinien
- ÖV-8.1 Neue Linie 3 Kriens-Emmenbrücke
- ÖV-8.2 Modifizierung Linie 18 Littau-Ebikon
- ÖV-8.3 Anpassung Linie 13
- ÖV-8.4 Neu geführte Linie 16
- ÖV-8.5 Option Linie 26/27 und Option Linie 54 bis Root
- ÖV-9 Optimierung des Bussystems
- ÖV-9.1 Verlängerung Linie 12 nach Tschuops
- ÖV-9.2 Verdichtung Linie 19
- ÖV-9.3 Modifizierung Gebiet Luzern-Ost
- ÖV-9.4 Optimierung im Raum Meggen-Küssnacht-Rigigemeinden
- ÖV-9.5 Alternative Erschliessung Hergiswil Matt
- ÖV-10 Umsteigepunkte Bus am Rand des Agglomerationszentrums Luzern
- ÖV-10.1 Pilatusplatz
- ÖV-10.2 Kreuzstutz
- ÖV-10.3 Schlossberg, 2. Etappe
- ÖV-11 Buspriorisierung
- Kantonsstrassen**
- ÖV-11.1a K13: Luzern, Grenzweg-Fluhmühle
- ÖV-11.1b K33a: Luzern, Kreuzstutz-Grenzshof
- ÖV-11.1c K13: Luzern, Kreuzstutz-Kasernenplatz
- ÖV-11.1d K17: Luzern, Schlossberg
- ÖV-11.1e K17: Ebikon, Grenze Stadt Luzern-Schachenweid
- ÖV-11.1f K17: Ebikon, Knoten Schösslistrasse
- ÖV-11.1g K4: Kriens, Zentrum
- ÖV-11.1h K19: Kriens, Schlund
- ÖV-11.1i K4b: Kriens, Eichwilstrasse
- ÖV-11.1j K12/13/15a: Emmen, Knoten Lohrensage
- ÖV-11.1k K13: Emmen, Sprengliplatz (exkl. Bushof)-K 13 bis Einmündung Weierstrasse
- ÖV-11.1l K15: Emmen, Autobahnanschluss Emmen-Nord - Kreisel Bösfeld
- ÖV-11.1m K16: Emmen, Emmen-Knoten Meierhöfli
- ÖV-11.1n K10: Emmen, Seetalplatz-Kreisel Hornbach
- Gemeindestrassen**
- ÖV-11.2a Spitalstrasse-Kreuzstutz
- ÖV-11.2b Motelstrasse Kriens
- ÖV-11.2c Kreisel Littau Industrie
- ÖV-11.2d Arsenalstrasse (Alternative zu ÖV-11.1i)



**Administrative Grenzen**

- Agglomerationsraum LuzernPlus
- (statistischer) Agglomerationsperimeter

Datum: 05.06.2012

Masstab: 1:75'000

0 1 2 km

N

# Agglomerationsprogramm Luzern

## 2. Generation

### Massnahmen Gesamtverkehr

GV-1 Gesamtverkehrskonzept Agglomerationszentrum Luzern

- GV-1.1 Kurzfristige Optimierung Bereich Bahnhof-Pilatusplatz-Bundesplatz
- GV-1.2 Optimierung Bereich Luzernerhof-Pilatusplatz-Bundesplatz
- GV-1.3 Anpassung in Zusammenhang mit Tiefbahnhoheralisierung

### Massnahmen motorisierter Individualverkehr (MIV)

MIV-1 Gesamtsystem Bypass Luzern

- MIV-1.1 Bypass (Doppelspurtunnel A2)  
 Umfunktionieren als Stadtautobahn
- MIV-1.2 Ausbau 2x3 Fahrspuren Abschnitt Nord
- MIV-1.3 Ausbau 3. Spur Hergiswil-Horw

MIV-2 Luzern, Spange Nord, Fluhmühle-Anschluss Lochhof-Schlossberg

MIV-3 Luzern, Spange Süd mit Anschluss Grosshof

MIV-4 Luzern, Obergrundstrasse-Bundesstrasse

MIV-5 Umfahrung Emmen, Seetalstrasse

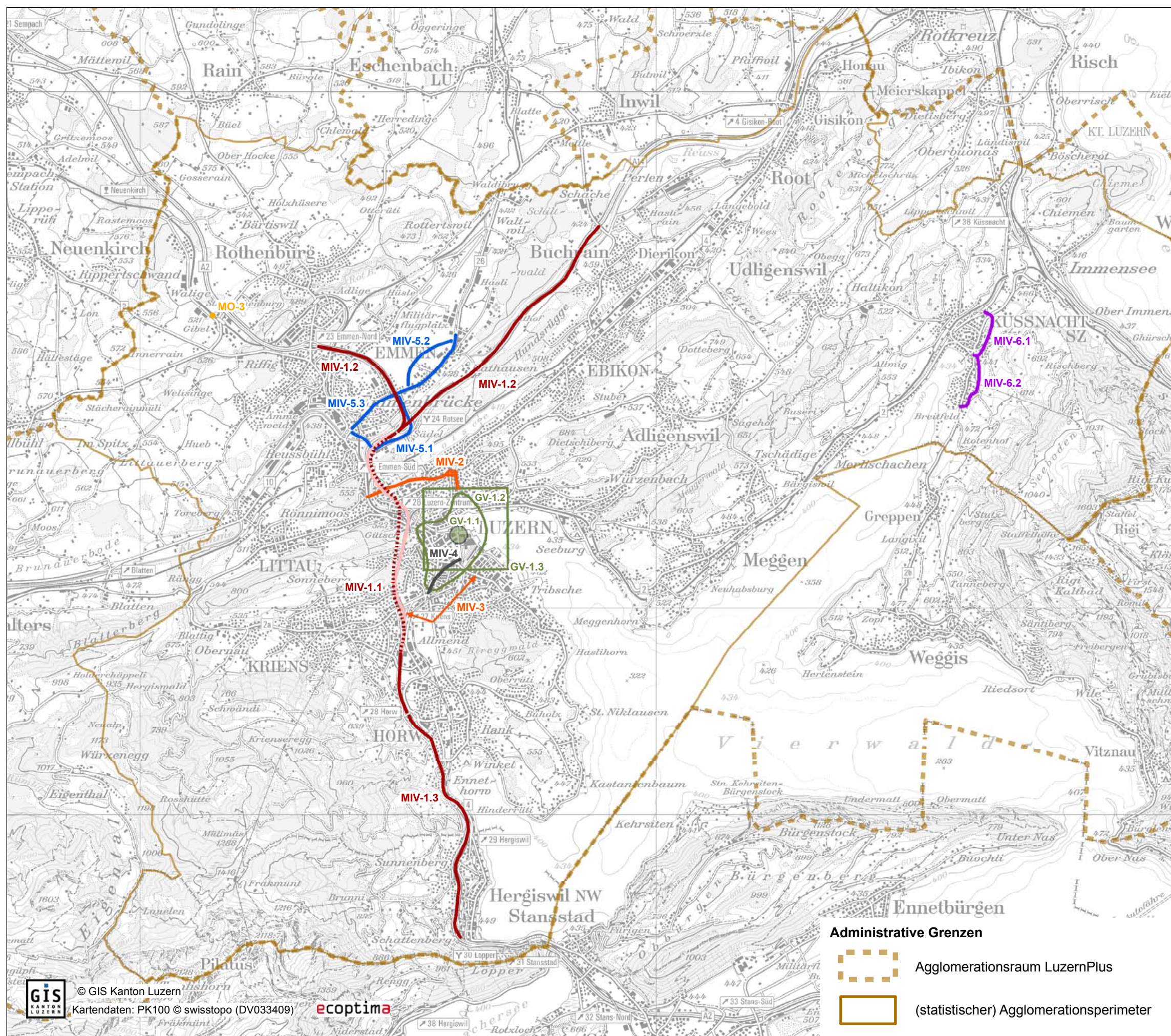
- MIV-5.1 Umfahrung Meierhöfli
- MIV-5.2 Umfahrung Emmen Dorf
- MIV-5.3 Rückbau Ortsdurchfahrt

MIV-6 Küssnacht, Südumfahrung

- MIV-6.1 Abschnitt Ebnet-Räbmatt
- MIV-6.2 Abschnitt Räbmatt-Breitfeld

### Massnahmen weitere Mobilitätsbereiche

MO-3 Rothenburg Station: Umlade-terminal Strasse - Schiene ausbauen



**Administrative Grenzen**

- Agglomerationsraum LuzernPlus
- (statistischer) Agglomerationsperimeter

# Agglomerationsprogramm Luzern

## 2. Generation

### Massnahmen Langsamverkehr

**—** LV-1 Optimierung bestehender Netzelemente

- LV-1.1a K2: Luzern, Rebstock-Meggen, Lerchenbühl
- LV-1.1b K13: Luzern, Pilatusplatz-Hirschengraben
- LV-1.1c K4/33a: Kriens/Luzern, Rängloch
- LV-1.1d K12: Emmen/Luzern, Loren-Littau/Luzern, Stächenrain (Radverkehrsanlage)
- LV-1.1e K13/15: Emmen, Schützenmattstrasse-Sprengplatz-Mühlmatt
- LV-1.1f K15: Rothenburg, Wegscheid-Rain, Sandblatten-Grenze Hildrieden
- LV-1.1g K19: Kriens, Mattenhof-Vorderschlund
- LV-1.1h K31: Luzern/Ebikon, Einmündung Friedentalstrasse-Sedel
- LV-1.1i Ebikon, Buchrainstrasse-Bueristutz
- LV-1.1j Velorouten Nr. 3, 9 und 67: Seetalplatz-Buchrain Schache
- LV-1.1k Dienikon-Udligenswil, Gözentalstrasse

- LV-1.2a KH1: Hergiswil, Knoten Bahnhofstrasse/Seestrasse
- LV-1.2b KH1: Hergiswil, Umgestaltung Seestrasse innerorts
- LV-1.3a Adligenswil, Dorfstrasse
- LV-1.3b Adligenswil, Meggerstrasse
- LV-1.3c Ebikon, Velo- und Fussgängerpasserelle über die K17 im Bereich Ladengasse
- LV-1.3d Emmen, Mooshäuserstrasse
- LV-1.3e Emmen, Rüeggisingenstrasse
- LV-1.3f Kriens, Arsenalstrasse
- LV-1.3g Kriens, Nidfeldstrasse
- LV-1.3h Kriens, Aufhebung Fahrverbot Jegerlehnerweg/Rigistrasse
- LV-1.3i Luzern (Ortsteil Littau), Cheetrassstrasse
- LV-1.3j Luzern (Ortsteil Littau), Flurstrasse
- LV-1.3k Luzern (Ortsteil Littau), Ruopigenstrasse
- LV-1.3l Luzern (Ortsteil Littau), Aufhebung Fahrverbote entlang der Kleinen Emme
- LV-1.3m Rothenburg, Stationsstrasse
- LV-1.3n Rothenburg, Wurmstrasse
- LV-1.3o Küssnacht, Ortszentrum Küssnacht
- LV-1.3p Küssnacht, Schulhaus Ebnet
- LV-1.3q Küssnacht, Hotel Frohsinn
- LV-1.3r Küssnacht, Merlischachen-Sumpf
- LV-1.3s Küssnacht, Grepperstrasse
- LV-1.3t Luzern, Geissensteinring, Steghof bis Weinberglistrasse
- LV-1.3u Rothenburg, Chlewaldstrasse

**—** LV-2 Neue Netzelemente

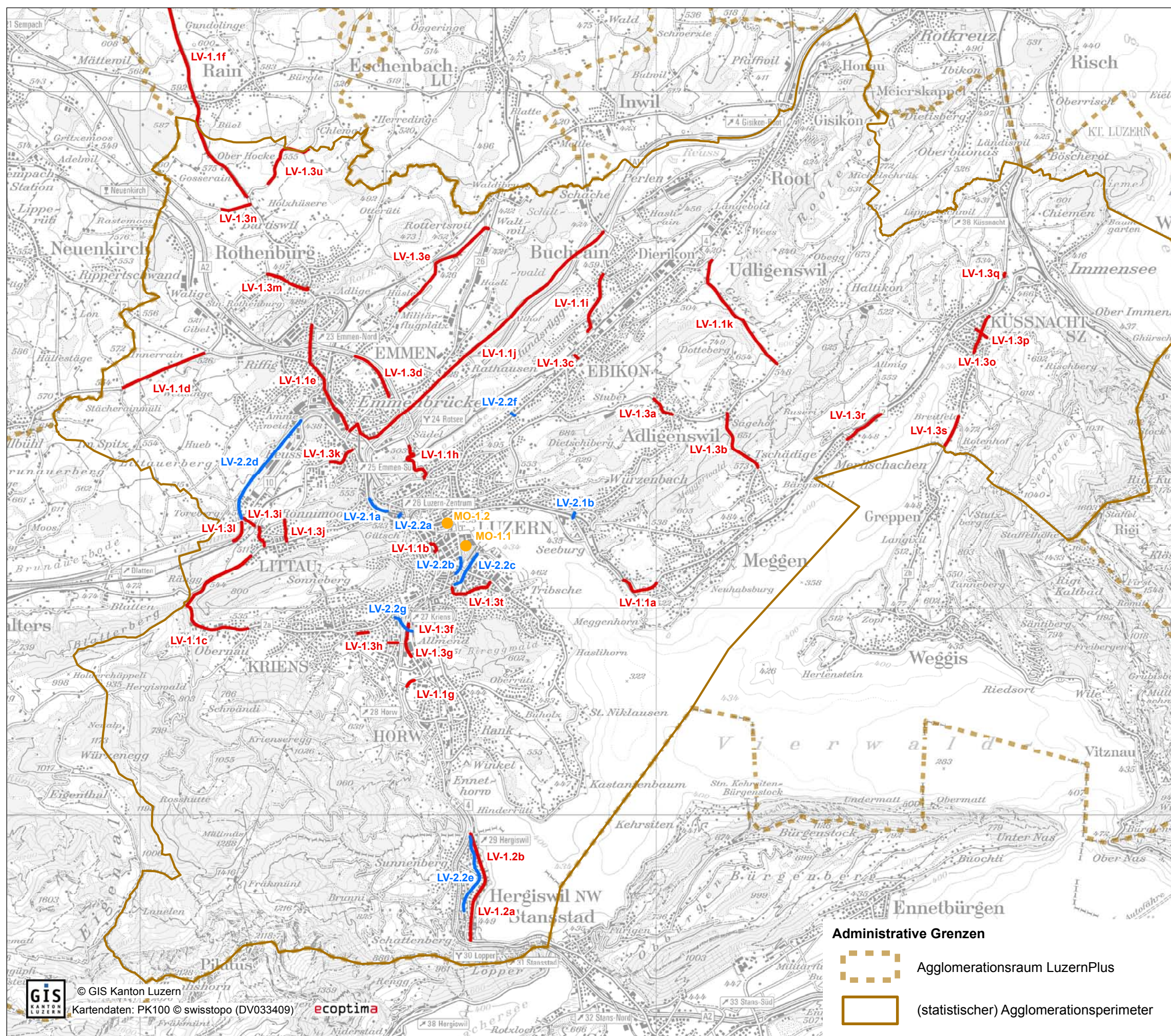
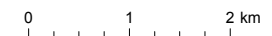
- LV-2.1a K13: Luzern, Reussinsel
- LV-2.1b K30: Luzern, Brül
- LV-2.2a Luzern, Ladelistrasse (Dammdurchbruch)
- LV-2.2b Luzern, Neustadtstrasse-Zentralstrasse (Umfahrung Bundesplatz)
- LV-2.2c Luzern, Neustadtstrasse-Inselquai (via S-Bahn Haltestelle Steghof-Langensand)
- LV-2.2d Luzern (Ortsteil Littau), Rad-/Fussweg entlang der Kleinen Emme
- LV-2.2e Hergiswil, Renggstrasse-Kreisel Schlüssel (exkl.)
- LV-2.2f Ebikon, Fussgängerpasserelle über die K17 im Bereich Innerschachen
- LV-2.2g Kriens, Netzergänzung Eichwilstrasse (Trasse Industriegleise)

### Massnahmen weitere Mobilitätsbereiche

- MO-1 B+R-Anlagen
- MO-1.1 Luzern, Velostation Bahnhof Luzern
- MO-1.2 Luzern, Veloparkierung Altstadt Luzern

Datum: 09.05.2012

Masstab: 1:75'000



**Administrative Grenzen**

Agglomerationsraum LuzernPlus

(statistischer) Agglomerationsperimeter